

لودو سراجی

Celal Esad Arseven  
Mimar Sinan Üniversitesi  
Türk Sanat Tarihi  
Uygulama ve Araştırma Merkezi  
Defter : 12

تدریس پروفسور

درک

۲

۲ . درسا .

روشنایی . ایتالیا

۱

~~۲۲~~ ~~و~~ درک

فرانسه "

۱

۱۷ ۱۸ و ۱۹ ~~بنی عمارت~~ ۱۲ بنی لویک

۲

۱۸ بنی عمارت } ۱۴ بنی لویک

۱۵ بنی لویک

۱۶ بنی لویک



۱  
۸

۱۹ بنی عمارت  
افضل و آسیر

۱۹ بنی عمارت

پروفسور

Mimar Sinan Üniversitesi  
Türk Sanat Tarihi  
Uygulama ve Araştırma Merkezi

غوثک صابری شمال صابری (قرنقره زینت)  
ایتالیاره کون طوقاسد

مع مایه ...  
الهام الفی در غوثیه صابری  
عاشقین الیوراری

عشر فرستادن در دوش درع ای صفت  
ارزنده نظیر الهی بی معاصی و هر کلمه

«رونه سانی» دوستانه ادبای دوری

عصر ۱۵۰ از طریحی ۱۶۷ هجری استانبولک تورک طرفه نه فتحه نه (۱۵۰ هجری عهده اطمینان) ۱۶ هجری  
عصر نهایت قادار اولانه دوره .

قرده و طاضیه قرده و دره وسطا اصلی بر صفت ابداع ایتمدی  
قدیم صفت اهیایا رونه سانی قرده و طانک و هوره کز دین اونیوتوب قدیم  
صفت اهیایا هیالیمدی .

معنای غوثیک قاریانه بر کیم دوری ده اولدی  
غوثیک ایبالاده دریه بر تازی بر تازی

المکاشف سید

قدیم صفتک عنفدری ایبالاده باقی ایدی غوثیک اطمینان و کلمه  
اکی رومالید بنارنیک ته قتیته

تاریخ دار بیانه ظهور کلمه هر کتد

عرفانک کوسمی ، دره کلمکی استبدادینه قاریتو عکس العمل

صوتیه هر بچولقدنه و قبالقدنه ظانفت و اینجه لکه تمایل

بو یوز کلمه ایزد عالمده طرفه نه صفتک توییه و حمایس

مانتوده - غونز اقلر

دور و ناده - ویقونتی و سوزها لمر

فلو ایزد ره - مردیمیلر

با بالر

تجارتک المکاشفی

پرنسور و نه یکه تجارتک صفتکاره ایسه دیرماری

طریقت بابا سدریک صفتی برداشتہ از باب اول  
(مولانا علی)

انسانیت رجوی اتیند

برخی دور ۷۷ عصری استالایرو

درم مقامی ایله ودا آردیه و مطا  
صراحتیه بریزه قاریسده رانه برصفت ایلد  
و دره دطمانا وده نه برسه ایله و نه فیب ایله  
هریک هرکه لولای ایله

مالزمه انشائیة اصولان

عمده فارقه لر

Mimar Sinan Üniversitesi  
Türk Sanatları Enstitüsü  
Uygulama ve Araştırma Merkezi

شهر آسده رقابت

شهرک الای دایر اعلیٰ صفت بولک بر مرتع

ساده کلاه عورت خوشبختی از آنکه بود

Prêcheurs	فرستاد این طیفنه اعدان ایله طریقه صفتی
Mendiants	دو صید طیفنه

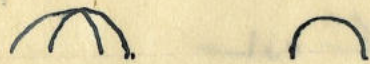
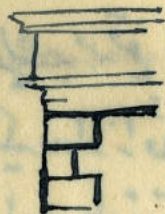
طاسه دیا طوفند دیوار استم طاسه دیا بر لوم قاپاره  
بیاضه در زنگ مر قاپاره سوکلام

قیم نظامک استم

بجه، نایک بنه سده زبانه موس لرند نه نایه  
مکر، طولوز، عالمی  
جولک زنگل و سدی

رومانه و غوتیک دینی صفت . قاتر دال مر  
رومنانی ، بولی صفت . رای / مر

→ فاره سی ساری  
 → بنا سترگری  
 → علقه آینه کردی  
 → فلورانس قاعه رالی کندی



بوابی شکل المار فله ده لوی XIV  
 لوی XV

قوفه دیاصدی ساری  
 Louvre  
 زمانه تعمیر

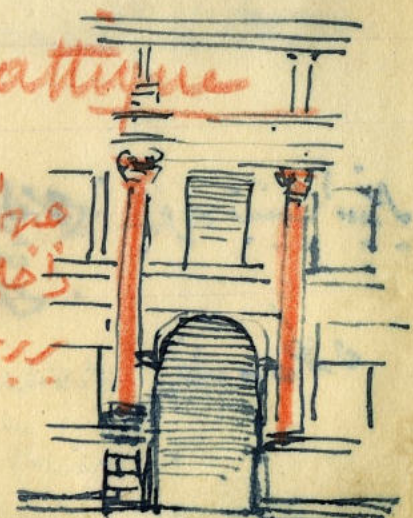
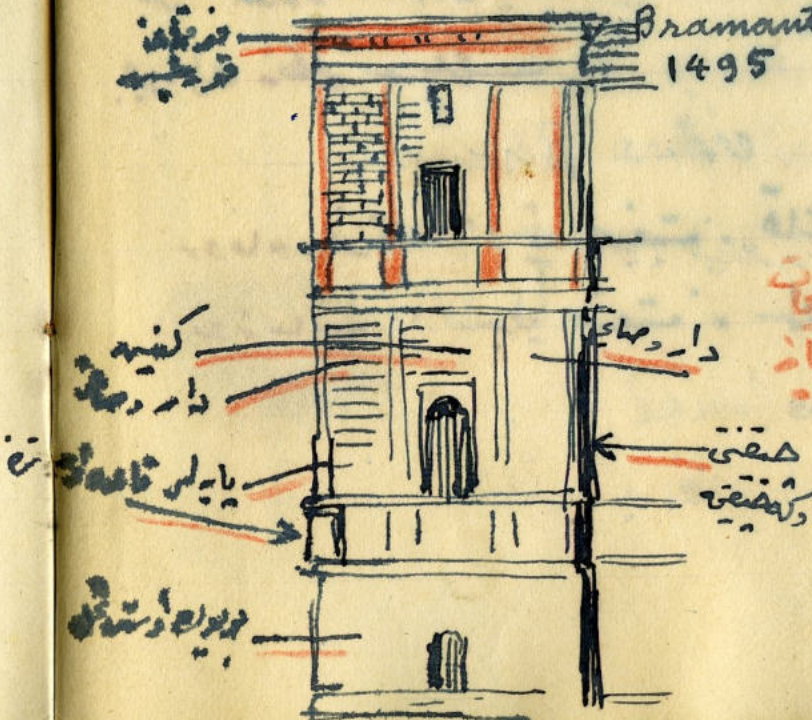
Rome

Palais de Chancellerie arch. Bramante 1495

Palais de Valmarana arch. Palladio

attique

بربره ارماد  
 زلفی تفت  
 صمد



Palais de Chancellerie arch. Bramante

۱۵ پنجره قابا و ستای او کو حاشه کمر

۱۶ پنجره کوشک از بنا کوشک ستای بیانی Chainage

کمر کمر بستیک کمر ناستر کمری care de cloître

قبه علیقارتنه کروی قبه ، ستار شانه علیقارتنه زود هفت جداری

سوری کمر پرد ضلیفه قبه .

نظامی ۱ قور و نین بعضه تعدیلاته اید ان حوره مستقل

۲ دوریک

۳ ایونیک

نظامی است است است است است

دائر

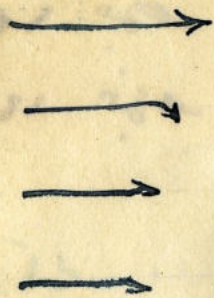
سوره برینه بیلایه مرعج ، کدودول صفیراه آری میسه و منقوشه <sup>بایلیه</sup>

صا - Bramante ده صه

۱۵ پنجره دار طنه طرزو نسبت ایستد } Palladio  
Vignole

ordre colossal ظاهره طردی اودقت

بر نظام داخله آئینه یقه مختلفه حالت



خوبه نقلیه



Loges des Lauze

پرانس نقلیه



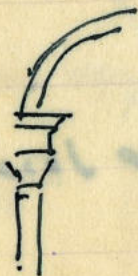
Palais Ricardi

ول importe در بره



Saint Francois  
de Rimini

سوانه

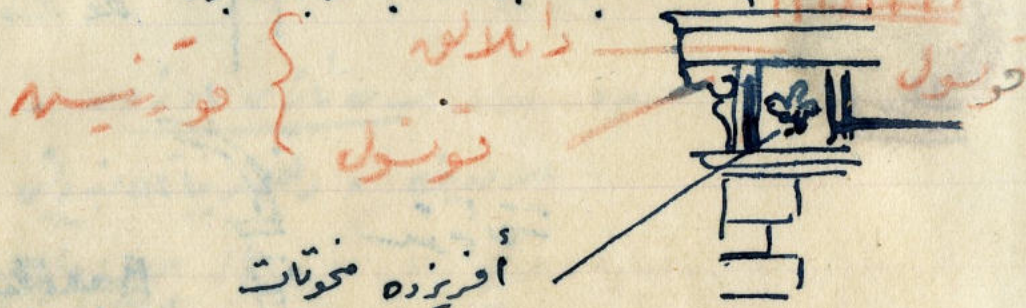


Basilique  
de Vicence.

- ۱ عوڻيڪ نقليدي دسته ستونه انهن مارو  
 ۲ ڀرڻس نقليدي ميدان  
 ۳ روم نه گاري  
 ۴ ستونه انهن دوشه مگر  
 عيوني مگر ڪڙڪي *Plain cymatre* فام مدور ڪردر

جبرڪ ٽياري تنوحي *couronnement*

بويرن قوڻيسه داملافي قوڻولر هيو بويرسه  
 بيفه بوراده جو طابزانه بيلو



اصيفلقد (پنه دقاو)

ڀرڻس ڊمڪ پيلي ڏيکي هوندي هون  
 ڀرڻس ڊمڪ پيلي ڏيکي هوندي هون



۱۶ جي علامه بولقم

داملر  
طواند  
باهار و سون

سوسنمده

Grotesque  
grothe  
ررماره کی غروت کردن  
رند

دافله تزیینات

دندیک

دنی بیانی

Mimar Sinan Üniversitesi  
Türk Sanatları  
Uygulama ve Araştırma Merkezi

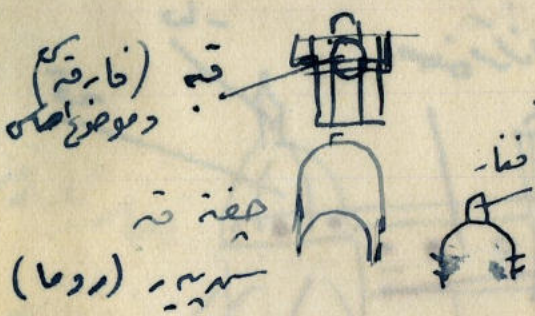
تاریخ  
تکنیکی

قونسوللر طوطه بریلر یا کمانه  
انبارلار  
باهار دمه صانع  
فرانسه و نیش باهار بر موفوع تزیینی  
قبوریه زالر Rinceaux و قدیم صحر . تفصیله ایچنلک  
آن قاباره

مرمر صکاره . مینکی هینی افرینه . graffiti 1

زنگنه صیدا عالمی و در اولک تزیینی . فره سک ایله

دخنده کی صکاره شصه تازی بار زدر . آیری پلنه .  
هوسه بیج . رافه تزییناته بنه دیش .



بازیلیک ایلی اوج "گنجی" کی



عربی و روم اساس - سقاوق

نارک خانہ سے نظر آتی

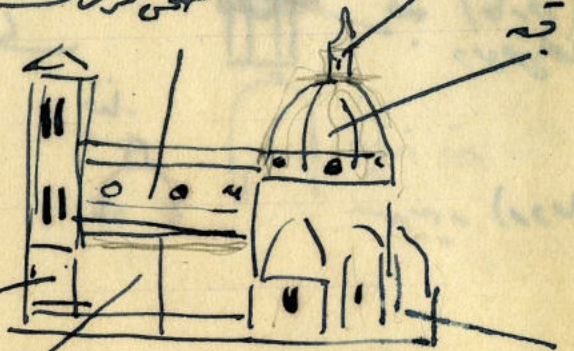
ہا یہ قولی بنارہ آری

صنہ ہائید

صحن مرکزی

نار

قبہ



فلورانس قاتہ درال

شابل  
آبید

روزگار من طلب

تاریخ / نقطه / مودیل / تاریخ

قبه اساس نقطه

تک قوله مورد پایه قوله

استاد لری لوبه

A, B, C دنه دها

بهره کوچول

تزییات فلان . دهوت یونه

هر رلو کنا هر قایشه (خوتین)

قدیم غنادره



غوتیک کلبه

شاقول نقطه

Coeur نقطه اساسی

بهره ایکی قوله

استاد لری

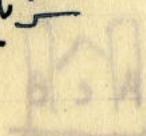
A, B, C دنه دها

تزییاتک نسبه افاره ک جبهه دها

غنا هر افاره



سرایلر و قشقلار



Mimar Sinan Üniversitesi  
Türk Sanat Tarihi  
Uygulama ve Araştırma Merkezi

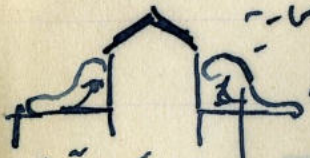
آبنه الكلاسيك اورته دهگ

هيچ نويستد  
نقشه نيزه



خفت زنگ در رواق

XVI جنرله ره چوده بره استه قديم نظامان سهاره



صه بوعوك عون Jesuita اسلوب ←

صميم قونولار قرزي آلفني  
طونا

مناسرتك cloitre قوده رطادوي يلافي صرافيه يرا

بلديه سرايك —

قلعه ككندزه (روده و طادنه قاطه عاظرات)

صاخ قسوي بوسه قسودنه ايلامه

قلعه سرايك —

قوله و Belfroi

دعلا اورته ده برادلو

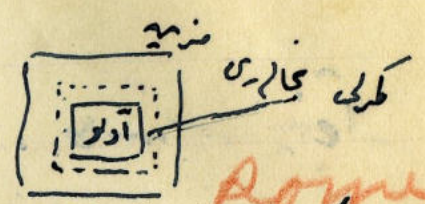
واحيه قديم ترينيات



قلعه انزه ده

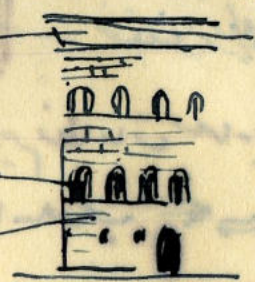
Palais de la Seigneurie

اكانه قوناقدر  
Palais



Rome  
Palais Farnese

بدونک توینجی



Rome

تیوایم مناظرینجه  
صحنه خجانه

Palais Strozzi

Florence

بهم سینه

و

Mimar Sinan Üniversitesi  
Türk Sanat Tarihi  
Uygulama ve Araştırma Merkezi

در مدخله آدرس آرد

XV پنجمه زینده قای ساده ، طسه سه پنجاه

انقره خانه قاپو به نظر مناظر پنجاه

حقیق بویه بنا بویه و قول بویه (فرانسه را روفه)

یوقا دره بویوک قورینه

بالا هر خانه مختلف نظامه سلطانیا

Palais de Chancellerie ده گون

- |   |   |                      |
|---|---|----------------------|
| <p>مدراسته</p> <p>فلواریه</p> <p>روما</p> | } | Palais Strozzi       |
|   | } | " Piensa             |
|   | } | " Rucelli            |
|   | } | " de la Chancellerie |
|   | } | " Farnese            |

کویوره ترستی و بویوک باغچی لوتکا صیفی

Villa Rotonda « Vicences » ده

" de Jules III

" de Carrarole

" « Tivoli » ده

" d'Este

مترجمان

لویردر

تیاردر

صحت

بلد قونانی Sienna ۱۷ × ۱۷

بلد قونانی Florence

تدفینات و دفن خانه قدیم صمدیان تاجری

فلورانس Loges des Lauze ده اهل عیال

صیقل کات و ده باغچه ترینا

L'hospital des Innocents فلورانس

" du Ceppo ده Pistoja

کریستو Trinita فلورانس

کریستو Rialto وندیده

روما عادات و عیال خانان

میزان { Perouse  
Rome  
Florence

XIII X XIV

XV رسمی روزنامه فولانیه  
روز فولانیه

XV رسمی روزنامه  
روز روما

با اینچه سر و اثرش

*doine* فلورانس صلیبی *جان توماسی* (۱۴۲۷ - ۱۴۷۶) Giotto

فلورانس قاتر دری *فلورانس سینوریا*

Arnolfo del Cambio

Lorenzo Ghiberti فلورانس

Orcagna

es XIII

فلورانس قاتر دری *فلورانس پیتی* (۱۴۷۷-۱۴۹۲) Brunellesco

ریقاری سزای } *بیط و severe*

Michelozzo

Strozzi سزای

Ben Boyano et Cronaca

XV

Chartreuse de Pavie عوتیک تأثری دارد -

Marco di Campione

رومانیسم پاری *شانس لاری سزای*

Bramante ۱۴۹۹ - ۱۵۴۷

ویندیسه سه ماره کتیانی

Samorino ۱۴۷۷ - ۱۵۷۰

فانزیه سزای

Antonio San Gallo

ویندیسه سه ژور مارژر کلیسیا

Andrea Palladio ۱۵۱۸ - ۱۵۸۰

سه نظام کتای قاپرادولا شاتوسی

Vignole ۱۵۰۷ - ۱۵۷۴

با سه پیر کتای colossal متادی نظام ایجادی

Michel-Ange ۱۴۷۵ - ۱۵۶۴

XV  
کتابی

XVII

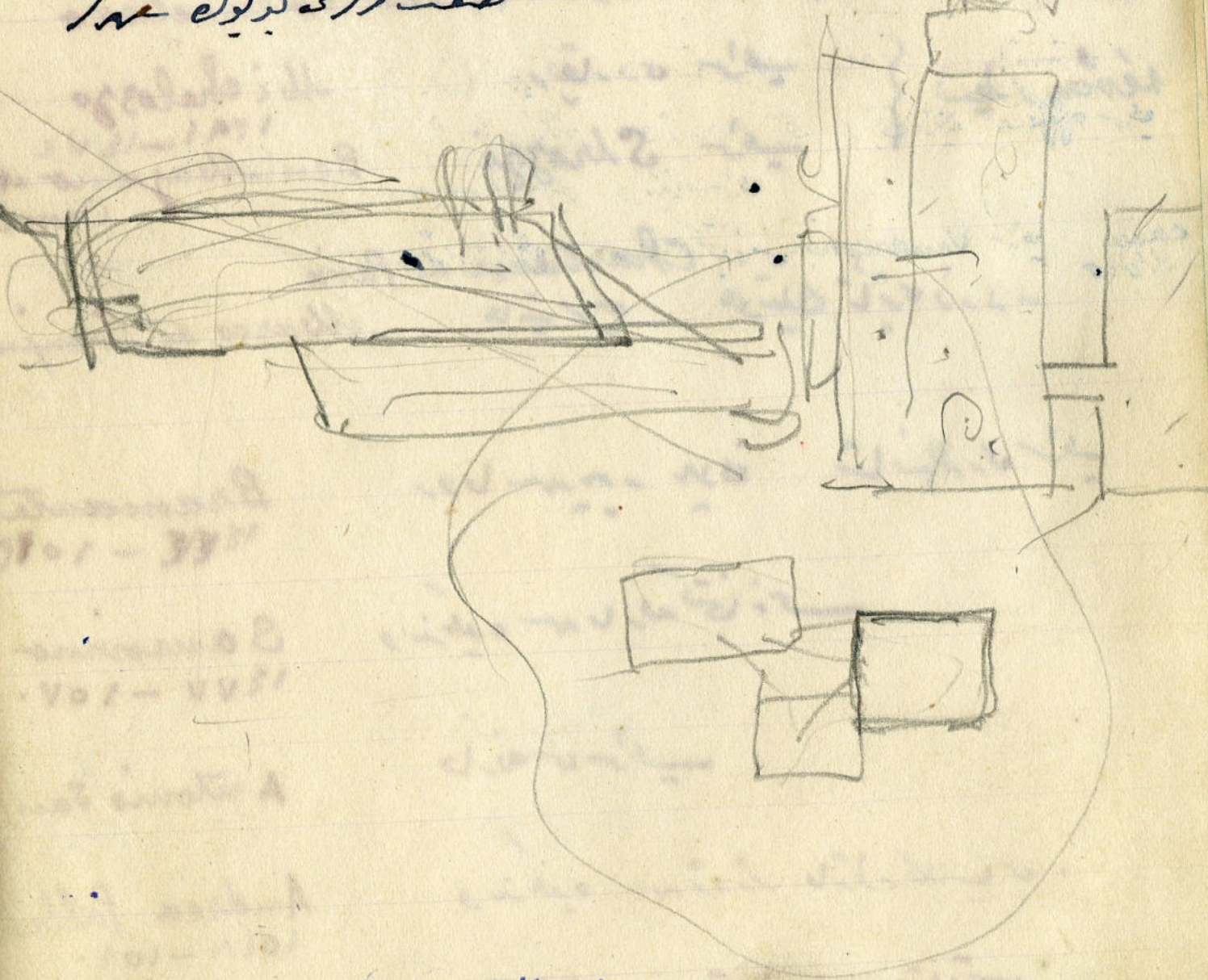
دور الخطوط

مرادناست

Baroc

پورتیکولر قابا ایتمه دیاری

صفت رازی برپوله عمار



Mimar Sinan University

Lygumliyanın Etkinlikleri Merkezi

سیدریک دور درواحت

de Bernin  
۱۵۹۸ - ۱۶۸۰

رونه ساندک انخطاطه (عوتنیکه پیراندلانه کی)

بارونه اسلری

سه تارک کلیانده جهنگ (روما)

Borronini  
۱۵۹۲ - ۱۶۶۷

قامیوسانظن

قامیوسانظن

ارزی قوله

بایسته

دوم

بیرا

فلوران

روما

دندلیک

سانتا قروچه طباک }  
لور دو بیفالو }  
لور ده لانی }  
سه پیر بازیلی }  
وانتقاه سرای }  
دور درک رای }  
سه مارقه کتخانه }  
Vendramin سرای }  
casa d'oro

Mimar Sinan Üniversitesi  
Türk Sanat Tarihi  
Uygulama ve Araştırma Merkezi

پیز Rise

معماری  
Buschetto  
۱۰۶۴

Dôme

لاسیه صلیبی شکلده بیه جمع ترانه پیاوسته تبه  
چهره بیه قات منقش .  
داخلده : بیاض سیه مرمر . زینیه مارمه . نبت

Diotallevi  
۱۱۵۴

Baptistère

اوچ خانه بود ایلامه و قبه کی  
کری شاه تر نیقولا دوینر طرفه نه طوقوز سوره  
ایسته قونولمه مرمر بر مسی . ۶ نیم قنارته .

اکری قوله ۱۱۷۴

سکرات رونق دو ملک چالفا قولی  
(ان ات انا سنه اهورمه و حملیاته رد ام الوند)

Jean de Pise Campo Santo  
۱۴۸۴

بر مناسرت کین اطرافه روانه سور مستطیل  
خارج حیط . بایک منظره و بابقا آیقلمه  
داخل چوره اوزونیمه . اولوندا طاقه بروب

کمر دیننک الف کدر منار هیکل  
تذکاره آبان مستوره ایالتیک پانه لونی

پونز اوله بر سوزه باقیه در

کوسجونغ هاری VII نه ترکی

دیوار افره سکی . اریوس طرفی

چرخ و محتر

فوز ایون ~~Andriano~~

راخلده آلمنه سوزور

طوقوز نینجی

۲۰۲

فلورانس

Mimar Sinan Üniversitesi  
Türk Sanat Tarihi  
Uygulama ve Araştırma Merkezi

تاریخ  
عالم  
کتابخانه

مکان برودنت

Arnolfo di Cambio کلیسا  
ادعای لطفه فرید  
Santa Croce

Arnolfo و فلورنتینا  
Giotto و Brunelleschi  
تزیینات زینت  
(قبیله باطن)

مزارعاً باغچه  
۱۸۸۷ ده یا عیبه  
Emilio Faloris

عوتیه کلیسا  
فرع و استیغ  
recueillement  
مخلف آثار نقی

Pieta  
ادعای محبت  
صیقل اثری

Giotto  
التی قاتنه ده  
اثر این محتوبه  
Campanile

Mimar Sinan Üniversitesi  
Türk Sanat Tarihi  
Uygulama ve Araştırma Merkezi



روما

Mimar Sinan Üniversitesi  
Türk Sanat Tarihi  
Uygulama ve Araştırma Merkezi

سید بابا زینلی

اسکی قونقانیته باز بیلگینه ایش قالمیش

(۱۵۱۱ تا ۱۵۱۴ قونقانیته) ایلک باپیت پیرت سید شکر ایلی

ز ماندرینه

صا-ر-ر-ر-ر

Constantin

۱۵۱۱ تا ۱۵۱۴

Pape Nicolas V

۱۵۱۴ برودیه

{ Rossellini  
Alberti

Jules II

دیگر برودیه و قیه نیکولای پاپ

Bramante

Leon X

انت اتر دوام  
(رافائل لئونبات ان مدایرند)

Raphaël  
San Gallo

Paul III

San Gallo

Vignole

رافائل کلف فی ۱۵۸۸ ده  
۱۵۹۰ ده

Jacques de la porte

توزیاتی باکیه

Paul V

Maderno

۱۵۸۵ ده  
۱۵۹۰ ده  
لائی صلی نطن باکیه

Urbain VIII

Alexandre VII

دوام رودر

Bernin

قره

۱۶۲

باز بیلگینه

قره

۱۶۵

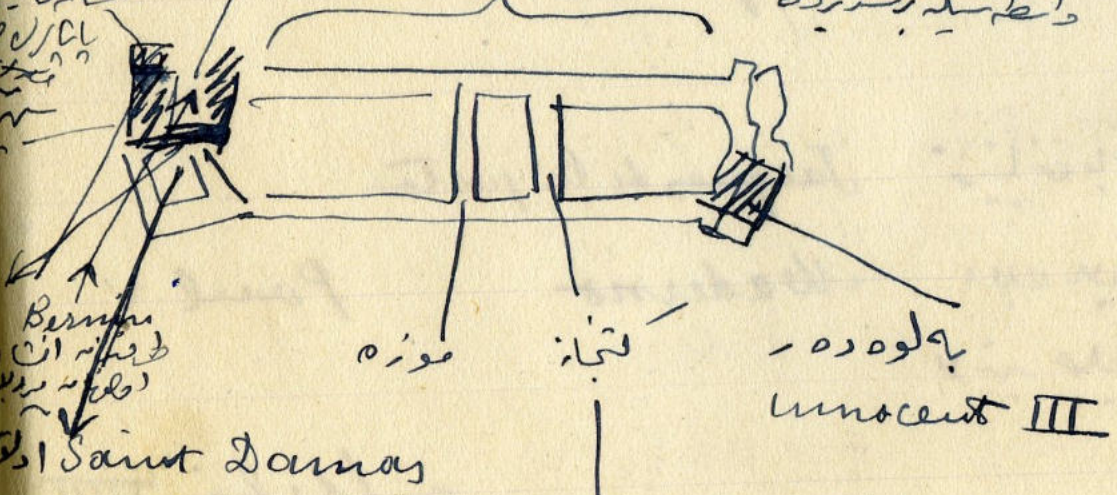
سید بابا زینلی

Mimar Sinan Üniversitesi  
 Mimarlık Fakültesi  
 Uygulama ve Araştırma Merkezi

میدان  
 عمارت  
 (۷) نیمی  
 Bernini  
 Saint Damas

دلیل  
 می  
 می  
 می

Jules II ( Bramante )  
 واطینه



کتاب  
 آلبانی

چهره . آثار . آثار و بناهای آن بزرگ و گسترده است .

دائمه که تأثیر . } بناهای تفریحی : تالار و قاعات  
بزرگ و باشکوه

بزرگ است . فقط موجود است .

دائمه : ۲ صحن .

ادریه صحن بودیم به پیشه کمر : تکه کوزه در قاعات

بیلیا (Bernini) طاقچه

موزاییه ۱۷ پنجم عصر (تیمت جداره)

ضارب زدن با میله تحت آمازی .

(ایرود که اشیا آنجا مقایسه بزرگ است)

Palais du Vatican / پایانه اقامتگاه

سینه - پانزده . Sixte IV

اسکی دانتیانه / Nicolas V / طاقچه پانزده

Villa du Belvédère / ده Innocent VIII

اسکی . برای بنا از آن پیشه برقی .

Jules II / بزرگ بشیر در ماری Bramante

اسکی سینه / افسانه / تزیینات / ماری دار

دندلیک

Mimar Sinan Üniversitesi  
Türk Sanat Tarihi  
Uygulama ve Araştırma Merkezi

دو رک ساری

صاری

Sansovino ۱۴۷۹ از خانه تجار

Lombardo ۱۴۸۰ - Vendramin ساری

Casa d'oro



فرانز رودن سانسى

عنه

ایتالیا قوه ایدئولوژی

Mimar Sinan Üniversitesi  
Türk Sanat Tarihi  
Uygulama ve Araştırma Merkezi

اعتباریه  
نیت / جمعیه دلشهری .

ارتقایند نشن ۱۶۹۰ . کیمیایات

طبعه نه ترقیه

علومه و برقیه ترقیه

ترالیه حقیقی هائی ( ایالیانده ترقیه )

برخی فرانوا

زلیه صفرده زینت دلوشه آتاسی صفتیه طالعیه ازانیه یسه -

قرال و اهلزاره / محتسبی ساید ان اشدر .

XIV و XV نهمه کرده ایالیانده صفتیه ~~طالعیه~~ ایلک فرانیه یسه

[نم ۲ و ۳] ندره انده ده ( فریغو فلانده ) صرتیه باشده مشی .

طبعه ملی برخصیه

رونه سانه ازانده عطره ۲

فلانده آرتیلرک کیردکی عناصر [دودده

ایالیانده عناصری [فرانوا] برخی فرسوانده

هللایه ایالیانده صفتیه

فرنزه معاری ایالیانده قوه انجوراری .

اشدرک ایلخنه اصلیه مهردایه باله تزییات ایالیانده نأری الزامیه .

فرانکو - ملامان  
رونه سانس

فرانز رونه سانس

ادبه ایلیمین لوی اسلوی

غوتیک نظامی - و سدره زینک

بلدی - قراندی بائیمانت آت . ۱۶۶۲ Louvain بلدی خانی بلدی خانی  
۱۶۰۵ بلدی خانی بلدی خانی  
Mathieu de Lageny

ادع بویوک دره اریلور

(۱۰۵۹ - ۱۰۶۰)	(۱۰۶۰ - ۱۰۱۵)	(۱۰۱۵ - ۱۶۹۸)
ایلیبی هانی	برخی فرانسوا	لوی XII

Saint Maclou de Rouen (با صفه دینی مابین)   
 Porche de la Cathédrale d'Albi et Jubé

شعری طرزده ترک افغانه باشه تکار ظاهر ایده .  
سوری مکر غمایت نادره سیت قولی مکر ترصح اولور

ایتالیانیا تازی زینیات : صه دایوبه ، صیه ، بیغه ی سیدرا ، کند نورقیات داغ  
سوره کورد و رای ساره لیر . ستونچر دت قولی آریلور بونه .

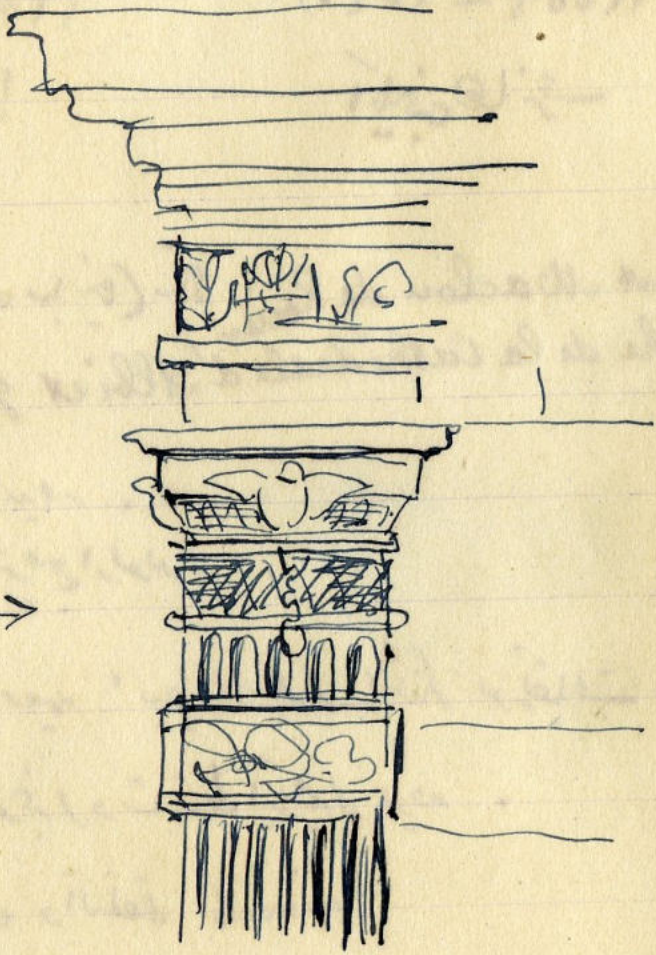
بویوک دامر دایم بیه کی تو جهول قنای دانلقه . pinacle  
سویل منای مظه کل آرا .

Chateau de Gaillon ۱۵۰۹ : شاه

Mimar Sinan Üniversitesi  
Türk Sanat Tarihi  
Uygulama ve Araştırma Merkezi

مخمس دو  
برجی خارنوا

مخمس دو  
ایکین هارنوا



فرانسوی  
colonne française

الک ای دور .

مطبیحی لکر . قیدک صلیب طرک .

آهیلقدک اوترا آلتو

→ قیدم نظامادک استقام

ایتالیاه تزییات .

سویک مبانیک فائقه

قید : Saint Germain, Chambord

(پیدوده ۱۵۱۸)

Pierre Coingean

یادیا شاردورنیک تاریکی خوانته کیورد

نظامدک اصرک درجه استقام

تناظر و تناسب

فرانس سویک رینیه برستونک استقام

Écouen, le Louvre, les Tuileries

Mimar Sinan Üniversitesi  
Türk Sanat Tarihi  
Uygulama ve Araştırma Merkezi

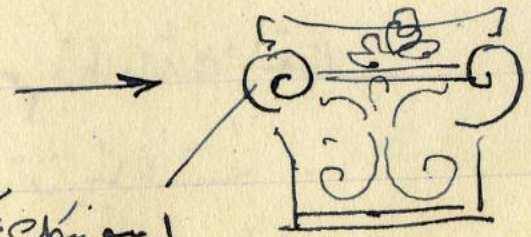
فونت روزه سانس

سازمه

با ~~سازمه~~

توره

سوره یا سلفه

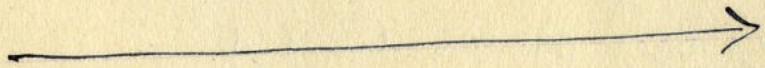


ایونیکه عکس هر چه

Chambord روی باشه

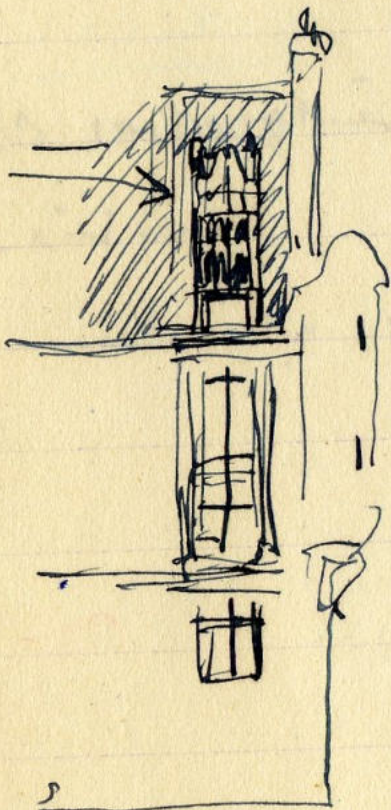
Chânes با علامه

بجور



های آبی در

ادغام

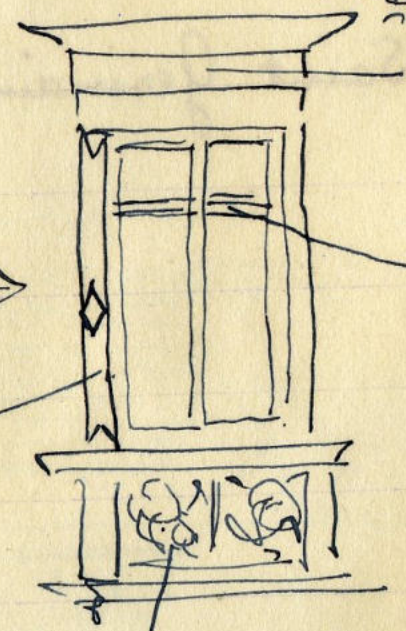


صرد بره

۱۶ جنه عصاره

طاوانه

صافان



تیب

بانه

مخونات

طاهر و طوفان براب

کتابت مستند . سید و صید اید فرید . تنویر کیم اوست اوسته .

Philibert <sup>De</sup> طرفه ایجا داره لانه فرزند سوری ، طایفه طغرل کسبه

عینه بناده موسی تغیری دکتور . (که عینک دادن کرده در طایفه)

قوره پنهان اساس .

Ancy-le-Franc. Fontainebleau دوریک

Les Cuilleries ایسوندیک

کتابت مستند . در باره قصه مرد بیده کی در علم بود .

قیدر طاهر صلیب کتبه . بی استقامتی شاقولی بر هزاره در <sup>مرد</sup>

خونیک عفرانیک دوسه بیرون صلیب جاتی . کوزه دل جاتی بیخاری

خایت الصبح . او زرنه منوات . دنده تیزی مرغو کلر کتبه ایسه .

de Blois  
de Fontainebleau  
d'Ecouen .

دوده و طاره خایت کویوک . رونه سانس بر بویوک دکتور

اکرایا او کتبه بر قس بنایینی بر کتبه ایسه .

کریکری مرئی .

پر و غرام

**Mimar Sinan Üniversitesi**  
**Türk Sanat Tarihi**  
**Uygulama ve Araştırma Merkezi**

Eglise St-Etienne - du - Mont . غوتیک عنبرینک دواس

یورکلی غوتیک دینی تقییدیه دوتیه

Eglise St-Michel de Dijon

" Saint-Eustache Paris

Portail de Sainte Clotilde Andelys.

دایا زبانه

[ Jubé = محفل ] دوتیه سانی دینی ضمیمه / تقییدیه نمایانه اولد

کرس ، عوتیل ، محفل و سائ . گوتیک موزن تقییدیه

clôture du Choeur

Jubé de Saint-Germain - l'Auxerrois a Paris

Jubé de Limoges

ضرب دتریه

ترا ابدات صماریه

دیرم نظامات صماریه ناسقده

فیل و طابارتہ منقحات ایدر زبیه



سیویل صحاک . شاتو ، فردہ و طاشا تونزینہ علمم فقط باسقا عمارتہ لورہ  
 رتقہ تکلہ  
 روز سانشہ  
 صوم تہ و لہ ریجی  
 یانہ مدافہ ایجوت  
 کینہ پری و سوی سترا و بار  
 تہ لہ با ز حال بونہ  
 مریس تکلہ  
 اقامت ایجوتہ بر صفا بوی

۴ روز سانشہ شاتو . (روز سانشہ) Chateau de Gaillon Rouen آر شہ کی georges d'amboise ایجوتہ بایکند .  
 رواق ایٹہ

۱۲ جن لوئی طافنہ با سانشہ در برخی فرناو طافنہ Chateau de Blois

Pierre طافنہ ۱۵۱۲ رہ با سانشہ Le Chambord  
 Cher بر اطہرات ایٹانہ  
 بونوی عالم ری "ضیلک دولورم" کازیدہ

" d'Azay le Rideau

Saint Germain

Villers Cotterets

Chateaudun

Bury

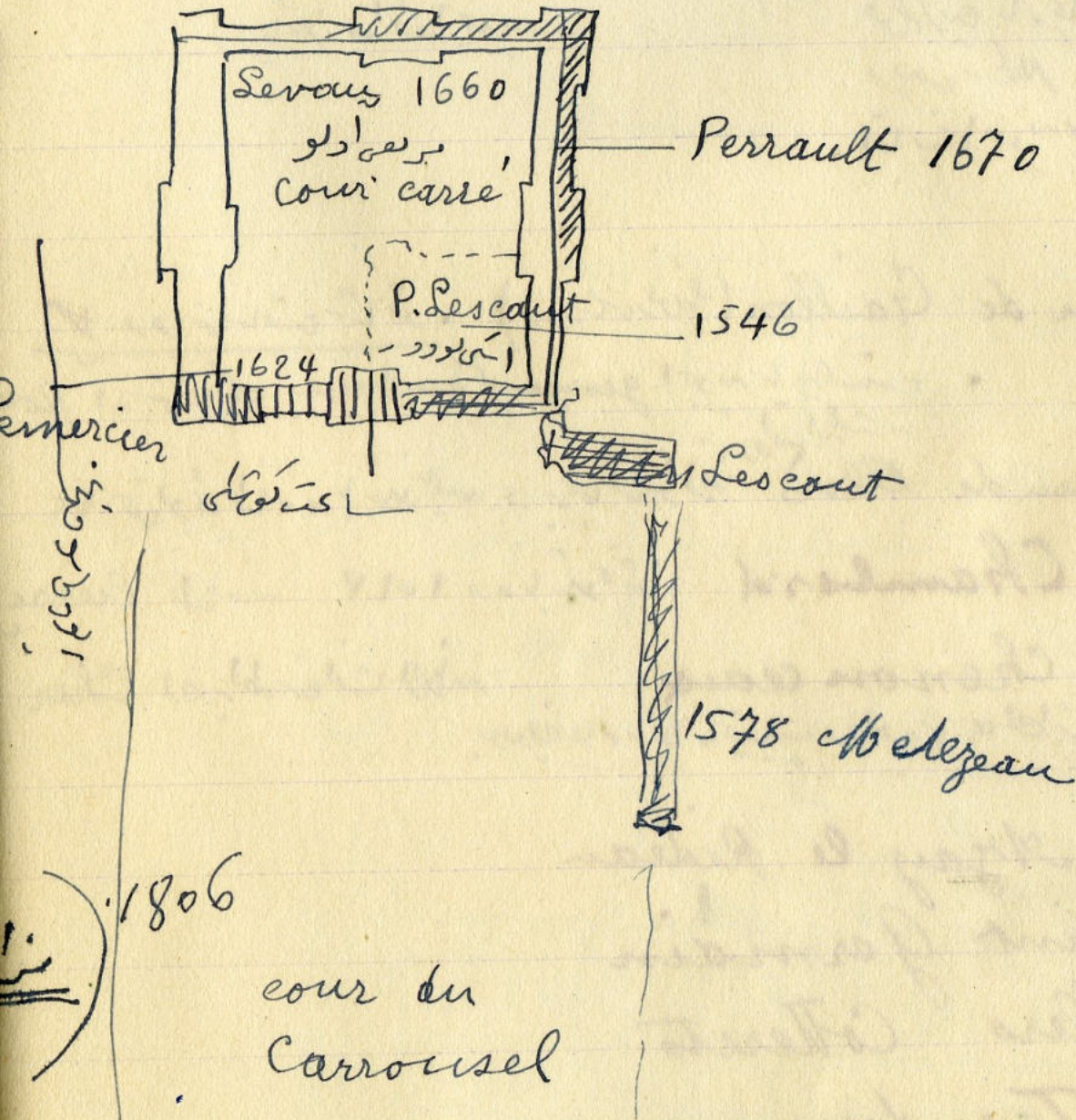
Montal (Lot)

Ecouen

Bournazel (aveyron)

Ancy le Franc

Assier etc .



Cuilleris  
~~XXXXXXXXXX~~  
Philibert Delorme

تاسیس در سال ۱۵۷۸  
توسط پیر لیسکو  
و پیر پراوت  
در دوره سلطنت  
فرانسوا اول  
و هنری دوم

Le palais de Fontainebleau - راضی ترینیا تیلده

Le Palais du Louvre - فرانسو روخ سانسه شاه اتاری  
دهله آدره حوک دریم فریه [ایتالیانلاری]

Charles V - اولدیک نسی برینه

۱۵۴۶ روه برینه لاسقوره  
بر نیل کودر شیبات سن عدالم اسیر  
ایکینجی هاری زبانه اتان دریم ایسین

Les Cuilleries - ماتقام تالمه و فرابله

۱ - ۵ - بر کورساته متوفیه یا تبه هکی

ایکینجی فراندت

۱۵۰۲  
بره تانیا روق سنه (نانت قاتده دره ۱۵۰۴)  
میل قلوب لاری

دره کورده دره فصلت هکی

Philippe de Gueldres ~~et~~ Rene II

بدره شرفخانه  
و مکتب

محمد زاده نوری زار

§ ۱

Rouenci Louis de Bréze

Georges d'Ambroise (Rouen)

موقوفات پادشاهان فرانسوی بر قمارخانه‌ها

§ ۲

Connétable de Montmorency

Henri II

طرح‌های قمارخانه‌ها

Saint-Denis

Louis XII (1516-1532)

Francois I (1544-1559)

Pierre Boutevins

Germain Pilon  
Jacquieu

Henri II (1560-1568)

Pierre Lescot  
Germain Pilon

کتابخانه‌ها و موزه‌ها

بارکات

Hôtel Carnavalet (Paris)

Bourgherould (Rouen)

Assézat (Coulouse)

سنة - بالكلية

تفتتة

Mimar Sinan Üniversitesi  
Uygulama ve Araştırma Merkezi

روان (Rouen)  
Lisieux  
Caen  
Loches  
Orléans  
Cahors

Chateau d'Anet Tuilerie 1510-1515 Philibert Delorme

Louvre 1510-1577 Pierre Lescot

Chateau d'Ecouen Tuilerie 1510-1570 Jean Bullant

(Chambord) روتان الپارلا  
زینکوس

Loire

Normandie

Bretagne

Bourguignonne

Fontainebleau

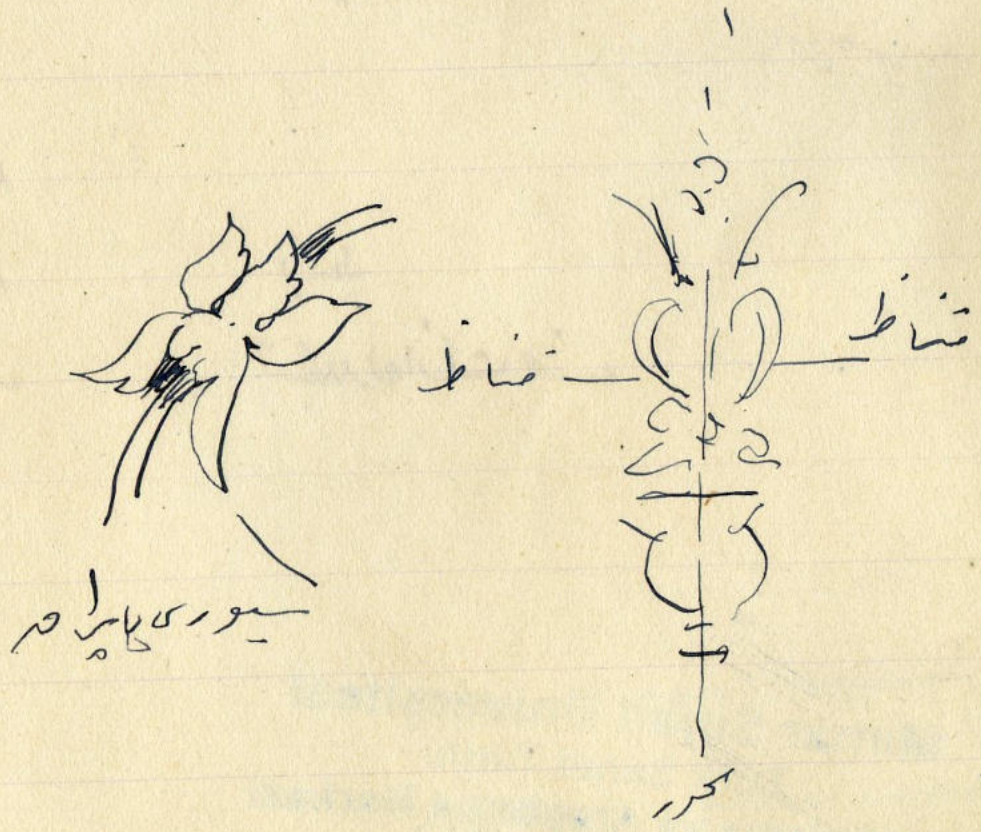
Medi

بط

میدانک و

Mimar Sinan Üniversitesi  
Türk Sanat Tarihi  
Uygulama ve Araştırma Merkezi

استالیه و فرزند  
آشنای فرزند





روزنه سانس طلابانه

روزنه سانس المانه

اساتيد روزنه سانس

Mimar Sinan Üniversitesi  
Türk Edebiyatı Tarihi  
Uygulama ve Araştırma Merkezi

مقدمه نوشتید

Hotel de ville d'Amers روزنامه

دین بنارده نوشتید عیناً زین روایت

بیوی بنارک حقیقتاً ایالتی - صفتکار بنارک اثری

Belvedere de Prague

همایده برون شاتو (۱۶۲۱-۱۵۶۵)

مصارف تزیینات فلادمانه در ایالتی بنارک

ایالتی بنارک

ژانیه افکار

Cloître de Belem L'Escorial  
Cathédrale de Valladolid  
Eglise Santa Maria del Pilar

خطه سوداگرا - بار و قه قایل

۱۷ خرداد - خنارونه

تزیینات عین بنارک

Churriguerosque بار و نه ویا

Churriguera سار

۱۷ خرداد - قولک تزیینات

سور برون باره فرانسه - ده کیه

۱۷ ۲ ۱۸ و ۱۹

قول دینتاف  
سید

فارق  
صفت عجمی  
دعوتی

Mimar Sinan Üniversitesi  
Türk Sanat Tarihi  
Uygulama ve Araştırma Merkezi

۲ جنبه های روح ارشد و پدید می آید  
 ۳ جنبه های ۱۵۹۶ ۱۲۱۰ ده اوله ریلدی  
 ۱۴ جنبه های ۱۲۴۲-۱۲۱۰ (۱۲۱۰) ریلدی  
 ۱۲۴۶ ریلدی

۱۴ جنبه های روح اوله اوله ریلدی ان قلبی بودی . همه صفت  
 ۱۷۸۰ اصلاح ( ۱۴ جنبه های ۱۷۱۵ ده اوله )  
 ۱۷۸۰ اصلاح

صفت قرآن مجید آله ( رسم )

قرآن مجید ( صفت قوت )  
 اصله در قرآن اطراف سنکه بودید اصله قرآن  
 حکومت مرکزی دقوی ریلدی و قولیه  
 جنبه اینجیستیس مکالمه و تالیف حول در نظام  
 هدفه دنیا ریلدی

ادبیات اسیه مولیه بودولو لافونقون تکلیف ورت حکایت ایم سنه  
 اساطیر  
 ترازه دی دنیا ریلدی

وهدت حواسی نه الهام

انتظام و تناظر

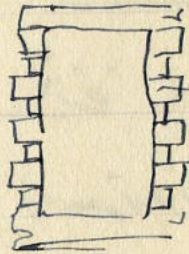
صفت روح و ذنیه

اسی دینی ذنیه قالیسیه و شبیه و نبی برت فلک قالیسیه

حقیقه حکای در عوالمی به حواسی ( اوله در دخی لاری آتولونه نطقه )

تقدسیه ذنیه در روح grave ریلدی اصله majestueux انتظام و حواسی

ادنه ارضه لوی سله  
خارقه ای



سینه زفریه  
ایند طوعله

عنه دغه

نظامه  
رستاق

Mimar Sinan Üniversitesi  
Türk Sanat Tarihi  
Uygulama ve Araştırma Merkezi

تلك صفة وزير ببولك تارة ابراهيم . هر كس قمرال و ذلك اطلاق كند  
 ۱۴ بن لوی الملک  
 ایچره مایه - و هون  
 او ادر کلور

۱۵ بن لوی کیم، امیر تار آلف } ( ایسیرول مایه کورد majestic )  
 ( تیارو زونجی magnificent )

۱۶۷۱ معاری انار و صیه

۱۶۴۸ نفتی دنت امار و صیه

۱۶۶۸ در ماره ژان امار و صیه

۱۶۶۸ موسی آمار و صیه

— طونده دهه قاریته فاعلی

— زهر اطرافه دهه نخله زجرله . طونده طرلم

— نخله اوست اینه به فزاره

— روخ سانه دهه قیدر فند ایلرته

— ببول قایمانه هانه ببول جاندا اوتنه قور شونه epis ل

— آزی سیه دانه و هونه تفصیل بولور و هوناته هونم تفصیل بولور

— هونونه فلفله .

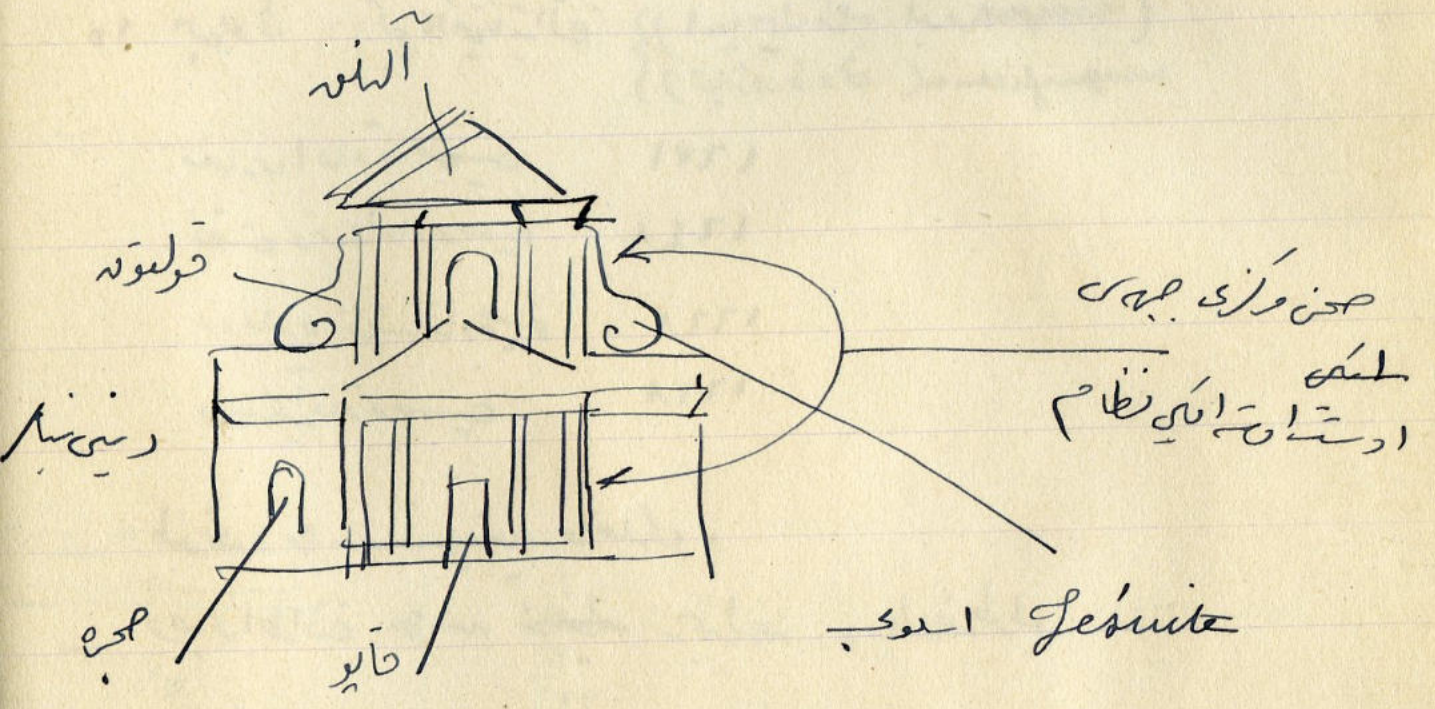
۱ — هوقات بر نظام ایله هانه Pavillon centr. du Louvre.

Palais du Luxembourg.

۲ — بر نظام بر قایم قایم صحتی . ما علنه اده در نه بورد زمانه

لوفور - قولر نادی .

مشروع بنیاد



Mimar Sinan Üniversitesi  
Türk Sanat Tarihi  
Uygulama ve Araştırma Merkezi

place Dauphine } Henri IV.  
" Vosges }

Noyau du palais de Versailles Louis XIV.

Luxembourg - 1615 Salomon de Brosse  
طابنه ده پنجه - ماری دو ده دیمی اجویف

Louvre (Horloges) دوون

۱۵ جن عشا نیالیا صرا یسه نقلیه ایسه .

تزیینات . لوی ۱۲  
رودخانه ها انجیر  
کیرلانده کیمه و یار اقدردنه عبارت  
دری بوردناری



۱۲۷۱ مصارف آمادہ میں تشریحی

صفت حدیثیہ بریکہ لیمہ . انبالیہ تائری .

چرا کدیفہ و قناطر .

بیکہ دامد بویہ . فقط تارہ دار .

قدش ہارے امیرہ فدا . و صہ نایک و ظیفہ در شونون .

ہارہ رظلائے مناسیبہ .

— روز ساندہ صہ قیدک پیرہی برین طوغام قیدی پیرہ .

— قور شویہ قیدی روزند پیرہ # تہ پیرہ .

— قاپورک صہ بلاری کوجیلور .



— مانا .

— بودایلاہ رطل . روز و صلتق . طائیدہ و کویتہ درگم رہ میر .

— دستہ صہ برین تحتہ یارہ .

— دیردہ بالقونہ و یخج تو قولفن .

بالقوندر / قونوللاید طوندیاسہ

کک کلیدای سوی (مضغی زین تیلہ لیمہ .)

بودایلاہ پیرہ / سوی قونوللاید

طادندره

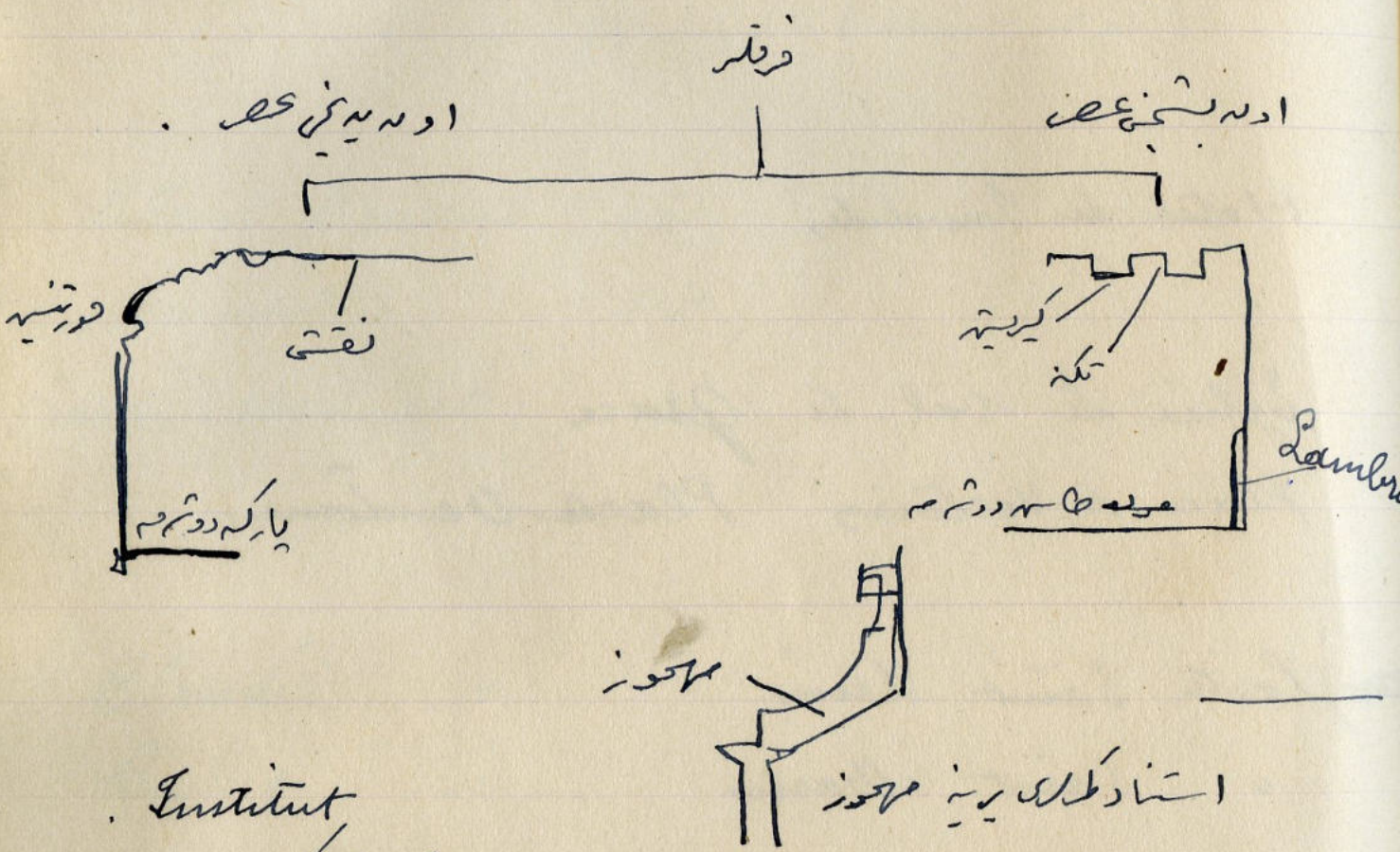
دینه بنار

ساقولر و سزاید

Mimar Sinan Üniversitesi  
Türk Sanat Tarihi  
Uygulama ve Araştırma Merkezi

نظام دره ای که قدیم بعضی بین لوی ۱۴ که سفاری آنرا  
 Soleil etc

بعضی به نظامه پایا و ستون حذف از لوزن یا نیز صاحبانده جدیده در  
 Cour des Invalides porte Saint-Denis



Institut  
 Sorbonne (Val-de-Grace) قری

— اظهار جدا ایه  
 اظهاره مخالفه و طبعه اظهاره و بدین نقی  
 اظهاره صبا طار اینین ضاعده  
 سایر بر او هم آورده با نخبه ایسه

Versailles

Versailles

Hôtel des Invalides

Église Le Val-de-Grace

Place de la Victoire Place Vendôme

2c) Porte Saint Denis

" Saint Martin

№ 1, 2, 3, 4, 5, 6, 7, 8, 9, 10, 11, 12, 13, 14, 15, 16, 17, 18, 19, 20, 21, 22, 23, 24, 25, 26, 27, 28, 29, 30, 31, 32, 33, 34, 35, 36, 37, 38, 39, 40, 41, 42, 43, 44, 45, 46, 47, 48, 49, 50, 51, 52, 53, 54, 55, 56, 57, 58, 59, 60, 61, 62, 63, 64, 65, 66, 67, 68, 69, 70, 71, 72, 73, 74, 75, 76, 77, 78, 79, 80, 81, 82, 83, 84, 85, 86, 87, 88, 89, 90, 91, 92, 93, 94, 95, 96, 97, 98, 99, 100

Mimar Sinan Üniversitesi  
Türk Sanat Tarihi  
Uygulama ve Araştırma Merkezi

۱۲. هنر لوی زمانه کھیل برآو کونکی شاکس اہری .

۱۴. هنر لوی زمانه ایسے نیا Levan طرفینہ

۱۷۱. وہ Mansart انتی در عہدہ

( تقریباً — graphique de l'art )

Liberal Bruant } ناپولئون واری .  
} بائوینہ

J. H. Mansart } بترہ ز

Francois Mansart } اتر

Blondel - ۱۷۴۰

Bullet - ۱۷۴۰

Pimodan, Lambert, de Soissons, de Chevreuse etc.

۱۸ فن عصر فانت

صنایع

۱۸ فن عصر مدرن  
اندوژن

روقای

۵ ملت

۵ ملت

Mimar Sinan Üniversitesi  
Türk Sanat Tarihi  
Uygulama ve Araştırma Merkezi

- XIV ابن لوئیسه صدک صحت در بدیهه قارنو عکس العمل (راهی است خایب)
  - XV ابن لویس (1774-1710) کوچول امیه نائب کلوت *Philippe d'Orleans*
  - XVI ابن لویس کوچه 1789-1774 ۱۸ بنی برده دوله شیز برتلیو رور
- این و فکر . مودیک کیفیت علیه .

- ۱ *Style Regence* (اردقای) <sup>رودانی</sup> نائب اسلوی
- ۲ ۱۵ ابن لویس اسلوی
- ۳ ۱۶ ابن لویس اسلوی *Classicisme* (قلاسیسیزم)

یادداشت اردقای مودیک و مودیک نظر <sup>فدیه</sup> در نظر ترکی

*Galerie dorée de la Banque de France*  
 par Robert de Cotte (1656-1735)

*Hôtel de Soubise archives nationales*  
 par Boffrand.

*Place Stanislas à Nancy*  
 par Herie

داده تفصیل راهت و قولیست بیاید. (انسیعنه)

مشهورینار

*Hôtel de la Monnaie*  
 par Antoine

*Theatre Francais*

*Galeries Palais Royal*

*Grand theatre de Bordeaux*

*Panthéon 1714 1780*

ادیه مکتبی عده نضافری .

اسکی قدیم صلیب خورد

روز نظر

سطر و سطر

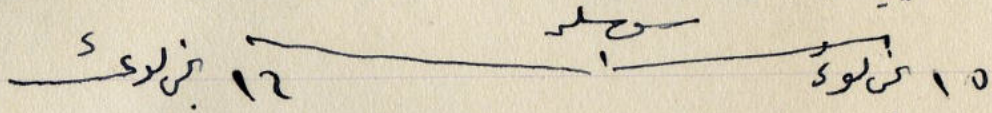
باغچرا انکار قای *Trianon*

Mimar Sinan Üniversitesi  
Türk Sanat Tarihi  
Uygulama ve Araştırma Merkezi

توانند صواب بینه خارجه تا ایراد

روسیه ، آلمانیا ، اتریشیا ، تورکیه ، ده نواز معاری

طغنه یا بیله نبار -



سناظر ترک ایله

مطنه تناظر

سائل قارطوش

ساقول قارطوش

S کلک اره برکی *Tourment* درنده

پر دندله متیفم در عقیف

تارییه محطه

سبط محطه

دونه مطه برینه محطه

ببوله دونه مطه

پوره عقیق سیدر

آنه عقیق سیدر

دائما مطه منحن

دائما مطه متیفم

پوریه دیار دیار کنه با این اده *ogine* سیوری

طیغه مطه کنه

*Roseaux + Palme*

برکات در کیرانه

اینجی لک در خلافت تارپیه

طانی در کلمه در تک بونه سانه

*Coquillaye* نظری

لغز سکت صحیح متیفم مطه ساره

دریم صوابی کانه مطه

بایانه تورک ، بیغه بالوات دان

۱۸ اثر عصره اهل زمانه  
۱۹ اثر عصر فرانسه

صورتی

صورتی

**Mimar Sinan Üniversitesi**  
**Türk Sanat Tarihi**  
**Uygulama ve Araştırma Merkezi**

Constituante }  
 Legislative } 1799 - 1789  
 Convention 1792 }  
 Directoire }

نابولون امپراطور - صحابہ  
 اور آسٹریا اور اٹالیا } 1814 - 1814

ناپولون بونی دفعہ اولہ - }  
 XVIII 1814

Restoration } 1814 - 1814  
 اجرائی حکومتیہ

انقلاب 1848

غنیمت  
 آریہ حکومت  
 آریہ حکومتیہ

افسانہ رومانویہ مابینہ قویہ  
 (صورتوں)

آمیزدہ برودت کیسہ - دستاویز  
 قدیم مدارس موراس  
 اور برصغیر دیار زمانہ

دوریک فرسٹونہ  
 آن ایپی بر یورپ لادہ

Percier 1764 - 1838

Fontaine 1762 - 1853

Colonne Vendôme }  
 Bourse }  
 Lepère }  
 Brongniart }

(arc) Carrousel } Louvre (continuation) } Percier et }  
 Madeleine } vignon } Fontaine }  
 Ecole de medecine } Gondoin }  
 arc boile } Chalgrin }

۱۹ جنر صوگ  
رومانیزم

Mimar Sinan Üniversitesi  
Türk Sanat Tarihi  
Uygulama ve Araştırma Merkezi

مهر خزانہ سے مصروف تائیہ باہر۔ (اضافہ یادہ)

اسٹولبرگ پورینہ کاریجی

۱۱۴۰ رومانیک قزوہ و طایہ عورت

Villot le Duc (1814 - 1879) Notre Dame de Paris ✕  
نقشہ

۶ روم سانس الیادی صنایع نقبیتہ ناسر <sup>صبا</sup> Suban

۲ ۱۷ بنی دادہ سزینہ عورت

دومیر (نئی یادہ) حال سائتال

Palais de Louvichamp <sup>مقام</sup> Bartholdi

Champs Elysées کوپول و بوبول سزیر

pont Alexandre III

**Mimar Sinan Üniversitesi**  
**Türk Sanat Tarihi**  
**Uygulama ve Araştırma Merkezi**

**Mimar Şinâî Üniversitesi**  
**Türk Sanat Tarihi**  
**Uygulama ve Araştırma Merkezi**

135

5

135

المارهنه  
صحة

ردمانه دوره . —

کوتاه دوری — روانه با عملی فدره  
تخلیه سرت هکله آرد آید طرله درسته -  
کوزه هلاک و قوند .

Bamberg , Naumburg

Freiburg و Strasburg XIII خمره دره

برهوه کوزه ل هکله با میته .

حقیق ال تک دورنه نازک دورا

طاه قیرم دورا با میته .

ال دوره مسانده شاقولی شکل

ذات الیته .

کتاب قدی تصویر با میته .

شاه

ره نه ساس —

سوال  
۱۷

خارش ده باردنه معایس ناصل دنه سیده ظهور ایدره  
بو معار سیک دنیا معایس آوزرین نیک تیاریری ایلدیره  
دنی هاضیلاستد ؟

سوال  
۱۸

ایتالیا دوات روزه ساسه معایس آری استی کی  
فقد . بلاینه ، چه آره اثر نیاید .

سوال  
۱۹

۱۵ نم لوی د ۱۶ نم لوی استریدنه ( عاصه  
معایس آری استی کی فقد کوردی کند  
آیر استوی نه وقت با ایلا . ؟ بواسیرک ظهور ایدره  
سبب ایلد .

سوال  
۲۰

مدرسه معایس کی نه کی حادثات هاضیلاستد .  
رو نه ساندنه مدرسه . معایس کی کجیلد ایلد معایس  
نه کی صغیر کی استد .  
رو نه ساندنه معایس کی ترک ایلدنه سبب نه در ؟  
مدرسه . معایس کی اوصافی نه در .  
مدرسه معایس اید رو نه ساندنه معایس کی استه معایس

رومانه معاریسی نه وقت با سلا - و ناصل ظهور ایدیه  
قارقه‌چی نه ر - رومانه اسلوبی ناصل طامبولو -  
رومانه اسلوبی قولانیلا کمر دریره کلاک تکلمی  
بر رومانه کلیانده بلای دجه ک

عوتیک معاریسی

\_\_\_\_\_ کذا  
\_\_\_\_\_ کذا  
\_\_\_\_\_ کذا

عوتیک معاریسی رومانه معاریسی آسته ک زبانه

رومنه سانه معاریسی نه وقت با سلا - نه کس عاملان  
تاریخانه معاریسی و نه لاهه اکتاف ایدیه -  
کزی نه سید - ایل معاریسی رومانه سانه معاریسی

ایتالیا رومانه سانه / معاریسی نیازی هانکده  
بوندک قارقه‌چی و عوتیک معاریسی ایل قارقه‌چی

رومنه رومانه معاریسی قاج دیوره ایدیه  
نه کس استعمال کور - لود و برک ما یکلری رومانه  
دختره معاریسی نیازی

سوال  
5

عماناً صمراينك قاج اسلوب و اردو  
وياسلوبك تكلان كيم تا انا و قوه هلكند

سوال  
6

برو اسلوبه قلاسيك اسلوب ناهل كچملي  
و هانكي اسلوب آاسني كمي فقهه در  
بلانده و حجابده كافرده .

سوال  
7

قلاسيك دو صمراينك قوللاندين باسلسه  
كطافيه شكلاي و بندترن قوللاندين بزرگ  
قاج نوع باسلسه دارد .

سوال  
8

استالاقندك نشاي و دوللاندين بزرگ  
خبرتي . تزئين مالفندي .

سوال  
9

لاله دورينه و بارنده درينه عمامه مبالرله  
قلاسيك نيارك مقاييسكي .  
بر بارنده مناره ايله بر قلاسيك مناره نيك  
وقتي .

سوال  
10

لاله بارنده و ~~دورينه~~ اسلوب بزرگ قوللاندين نشايات  
ناصليه دنه ده الحنه - دنه /ه تطويه كورسته .

سوال  
11

تورك سول صمراينك اول و سربلر نهكدر  
بندك قاق قورن و اشيا و صمرايه عفراتي نارد .

۱ - اسمائی معربیه - اسمائی معربیه نه وقت باجلا - ؟

۲ - اسما ایله معربیه آسنه نه کیه زقره واردر - ؟

۳ - قارقه ری نه در - ؟  
۴ - هائی معربیه واردر نه نیما ایله اخیته - دیوتا ایله نه لرد - ؟

سوال  
۵

۵ - بزنته معربیه منت رعب - ؟  
۶ - بزنته معربیه نزه کرده امکا فایته - ؟

۷ - قارقه تک - ؟  
۸ - قحاق نوح کلیه واردر - دیوتای شطری آسنه - ؟  
۹ - وفده در - ؟

۱۰ - بزنته معربیه کی ایینه تجسات نه واردر - ؟  
۱۱ - قوللانندی معربیه نزنات واردر کماله واردر - ؟  
۱۲ - بوزک معربیه نزنات معربیه آسنه - زقره در - ؟  
۱۳ - بزنته معربیه نزه آسنه آسنه - ؟

سوال  
۱۴

۱۴ - بوزک معربیه قحاق بوزک دوره ایریل - دیوتای قارقه ری نه واردر - ؟  
۱۵ - بوزک معربیه

سوال  
۱۶

۱۶ - آناهلی بوزک معربیه قحاق دوره ایریل - ؟  
۱۷ - عجم سلیم عثمانی معربیه آسنه - ؟  
۱۸ - بر سلیم معربیه هبامصله نه عثمانی معربیه اسلوی هابغه آسنه کی زقره نه در - ؟

# زینبایه

- ۱ هفتی  
۲ نایک  
۳ { هفتی و طبعه نایک  
استراحت نایک  
مخل و فرقی نایک } [نایک]

صایه  
یا پاره  
طور و وجه ریاضیه

ده مت فانی صیغه  
حیث

لاله  
توقیر سنه  
دو کوی صیغه  
نایک

أفندي

سنة ١٢٤٥

**Mimar Sinan Üniversitesi**  
Türk Sanat Tarihi  
**Uygulama ve Araştırma Merkezi**

~~تاريخ~~  
أدب

تاريخية وأدب  
تورك أدب

British Library  
University of London

30, 31.

Handwritten text in Arabic script, likely bleed-through from the reverse side of the page.

Handwritten text in Arabic script, likely bleed-through from the reverse side of the page.

Handwritten text in Arabic script, likely bleed-through from the reverse side of the page.

Handwritten text in Arabic script, likely bleed-through from the reverse side of the page.

Handwritten text in Arabic script, likely bleed-through from the reverse side of the page.

Handwritten text in Arabic script, likely bleed-through from the reverse side of the page.

Handwritten text in Arabic script, likely bleed-through from the reverse side of the page.

Handwritten text in Arabic script, likely bleed-through from the reverse side of the page.

Handwritten text in Arabic script, likely bleed-through from the reverse side of the page.

Handwritten text in Arabic script, likely bleed-through from the reverse side of the page.

Mimar Sinan Üniversitesi  
Türk Sanat Tarihi  
Uygulama ve Araştırma Merkezi

غزوة بدر (هند)

مختلف دو باره کی سیر

نهایت عثمان دور

منظره و صحبت موله درم

مارولک

هیوانه تکلمه در اوله کلمه

هگل و تقدیر

اسلام و صفت

پس بجز نماز قلابه که

به هیکل ادره ریمس

بجز کبریا که در قلوبه

دیت راسته سال

حسب تعویبه که در

بدر  
قلاسیه

محمد

لاله

بارده

آبیه

انتباه

عثمان دوری

Mimar Sinan Üniversitesi

14

Mimar Sinan Üniversitesi  
Türk Sanat Tarihi  
Uygulama ve Araştırma Merkezi

23  
24  
25  
26  
27  
28  
29

14  
15  
16  
17  
18  
19  
20  
21  
22

23 24  
25 26 27  
28  
29

هيونہ شطرنج استخارہ .

بجوبہ نیرانی شطرنج نہ نرفت ایمیہ ؟

خوتیک ده کی الم .

تورک صفتہ مایین .

تورک صفتہ نعتیای

} اسلامہ اول	} اسلامہ دوم	} اسلامہ سوم	} عثمانی	اردنا آسیا
				کوچول آسیا

آرا نرو کی وقت . مع ما فیہ ہیں بولوک اسلام

دینی سیاس انقلاب  
تمامہ ، مختلف مذہب  
ناری

صحیح ملامت مقلدہ صفت ایچہ کفہی روڈ ایمیہ

علاوہ کی اسلوب ہجاء

21 22

تغیرات

وہلہ کا بیج

وہلہ کا بیج

وہلہ کا بیج

وہلہ کا بیج

وہلہ کا بیج

وہلہ کا بیج

وہلہ کا بیج

وہلہ کا بیج

Mimar Sinan Üniversitesi

Sanat T.

Merkezi

ارابه مبارک

هدیث نورانی

قیرغیز مبارک

مکرمه بن طبولت

مکرمه صفت ؟

هدیه کی جامع

ایرانده کی جامع

تورک مبارک

تولس مبارک

تورک موسیقی استغناء ایتمک مقاصد

ایراناس

اجنبی نظریه شرقی . به سالار وقادوس

تورک صندک بیک

عوق کی بیک

تا آکس چایده دولغه قارار  
تصانیف برهونه موضوعات



چوپان کک

تزیینات

Handwritten text in Ottoman Turkish script, likely bleed-through from the reverse side of the page.

Handwritten text in Ottoman Turkish script, likely bleed-through from the reverse side of the page.

15

Handwritten text in Ottoman Turkish script, likely bleed-through from the reverse side of the page.

Handwritten text in Ottoman Turkish script, likely bleed-through from the reverse side of the page.

Handwritten text in Ottoman Turkish script, likely bleed-through from the reverse side of the page.

Handwritten text in Ottoman Turkish script, likely bleed-through from the reverse side of the page.

Handwritten text in Ottoman Turkish script, likely bleed-through from the reverse side of the page.

Handwritten text in Ottoman Turkish script, likely bleed-through from the reverse side of the page.

Handwritten text in Ottoman Turkish script, likely bleed-through from the reverse side of the page.

Handwritten text in Ottoman Turkish script, likely bleed-through from the reverse side of the page.

Handwritten text in Ottoman Turkish script, likely bleed-through from the reverse side of the page.

Handwritten text in Ottoman Turkish script, likely bleed-through from the reverse side of the page.

Handwritten text in Ottoman Turkish script, likely bleed-through from the reverse side of the page.

Mimar Sinan Üniversitesi  
Türk Sanat Tarihi  
Uygulama ve Araştırma Merkezi

16. 17. 18. 19. 20

Handwritten text in Ottoman Turkish script, likely bleed-through from the reverse side of the page.

Handwritten text in Ottoman Turkish script, likely bleed-through from the reverse side of the page.

Handwritten text in Ottoman Turkish script, likely bleed-through from the reverse side of the page.

توکل صفت تائیدہ بری  
art musliman

تخصی و استقلال  
کتابہ کی art taun تبری  
قبول ایہ ایم رس

استقلال مفروض  
در صفت بریدہ مناسبہ  
عید، لاجبوتر، تجارتی استیا

استقلال لغاتہ سلازہ کی صفت دوم

تجیدی توکل صفتہ سیرا بنی مقیمہ ایہ و علم  
گجری کی اروا

ناتہ ہاؤنہ بنی صفتہ

عوب صفتہ

ارنہ صفتہ

ہبہ صفتہ

لغز صفتہ

نزانہ صفتہ

الجی برہ و لہیتی صفتہ

محرک لکڑی و قاپر ال و تائیدہ  
شکل

Mimar Sinan Üniversitesi  
Türk Sanat Tarihi  
Uygulama ve Araştırma Merkezi

14

صفتك انك في

رفاه ايد در  
الملك صفت  
نيل و دهل و زراط

تو طرده صفت  
يا تا خانه تكل

آلای یکی های

طوح دوری

تاکلم صفت  
آشنا  
هياتی فانی  
ادوهونه آمه بار  
بیتک جاس  
بره ک

اورغونه مدنی

اورتا آسیا

سعوده

عشانی

خا اهو هو طو فانه

الهمال و ما مالغه

سوزم اول تو ریک

هرتس تو ریکوت

تو کلک صفت

سوم و اقعادر

الجزیره و آسیا مدنی

تو کلک روک

(تورکل)  
نفتی

کهنی

الجزیره  
جزیره  
جزیره

تو زینا ترنی

فقه فایز

صفتها

فقه فایز بهر کاتبه و علی  
سعه لقی

8.

فقه فایز  
سعه

فقه فایز  
سعه

9

10

11

12

صفتها

صفتها

Mimar Sinan Üniversitesi  
Türk Sanat Tarihi  
Uygulama ve Araştırma Merkezi

تقریر: زمانه فقه فایز  
سعه لقی

13

بسم الله الرحمن الرحيم  
الحمد لله رب العالمين  
والصلاة والسلام على  
سيدنا محمد وآله الطيبين  
الطاهرين

الحمد لله رب العالمين  
والصلاة والسلام على  
سيدنا محمد وآله الطيبين  
الطاهرين

بسم الله الرحمن الرحيم  
الحمد لله رب العالمين  
والصلاة والسلام على  
سيدنا محمد وآله الطيبين  
الطاهرين

بسم الله الرحمن الرحيم  
الحمد لله رب العالمين  
والصلاة والسلام على  
سيدنا محمد وآله الطيبين  
الطاهرين

بسم الله الرحمن الرحيم  
الحمد لله رب العالمين  
والصلاة والسلام على  
سيدنا محمد وآله الطيبين  
الطاهرين

بسم الله الرحمن الرحيم  
الحمد لله رب العالمين  
والصلاة والسلام على  
سيدنا محمد وآله الطيبين  
الطاهرين

بسم الله الرحمن الرحيم  
الحمد لله رب العالمين  
والصلاة والسلام على  
سيدنا محمد وآله الطيبين  
الطاهرين

بسم الله الرحمن الرحيم  
الحمد لله رب العالمين  
والصلاة والسلام على  
سيدنا محمد وآله الطيبين  
الطاهرين

بسم الله الرحمن الرحيم  
الحمد لله رب العالمين  
والصلاة والسلام على  
سيدنا محمد وآله الطيبين  
الطاهرين

بسم الله الرحمن الرحيم  
الحمد لله رب العالمين  
والصلاة والسلام على  
سيدنا محمد وآله الطيبين  
الطاهرين

1

重

2 3 4 5 6 7.