



Coverage	A - E	نظام نامه در حداد
	E	ارزاهه هجی
	"	قریه ی شهری
	"	قریه ایضاً
	"	سوی دقوشن برداش
	F	سوزن در نقاشی نام
	G	حذو دة کنگه هکت
	H	مساره در رسم قولن ایزد
	"	من قولن ایزد
	"	خود سوزن ایزد
	"	خوشنوم در قولن ایزد

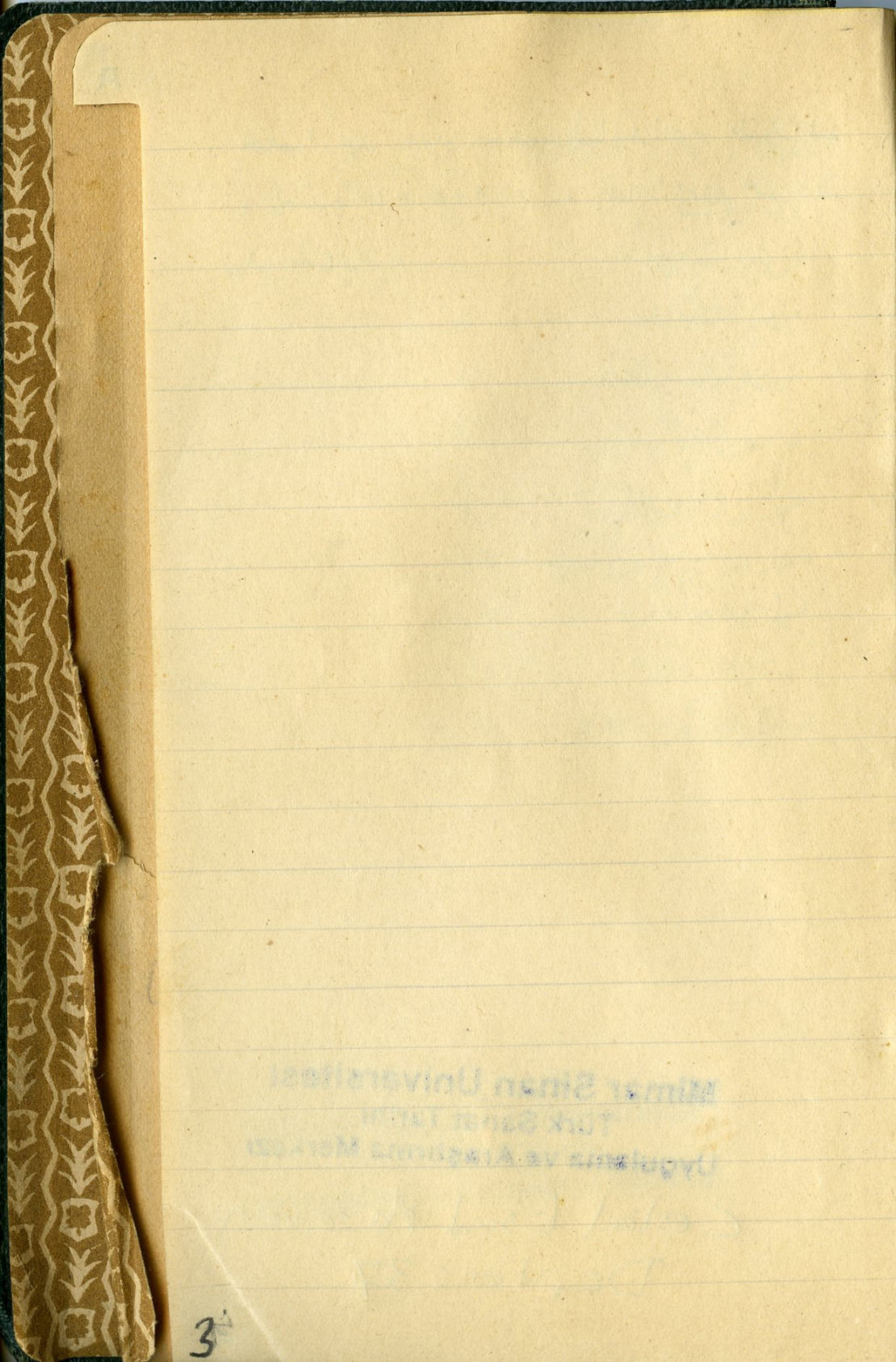
**Mimar Sinan Üniversitesi**  
**Türk Sanat Tarihi**  
**Uygulama ve Araştırma Merkezi**

خانه اداری منقده من و طه استراحتی طویلایی  
در استدیو بر روی در . نوید استراحتی طویلایی  
و بهای استراحتی .

**Mimar Sinan Üniversitesi**  
**Türk Sanat Tarihi**  
**Uygulama ve Araştırma Merkezi**

Celal Esad Arseven  
Defter: 37

A  
B  
ÇÇ  
D  
E  
F  
ĞĞ  
H  
İİ  
K  
L  
M  
N  
ÖÖ  
P  
R  
S  
Ş  
T  
ÜÜ  
V  
Y  
Z



Uyulama ve Arayama Merkezi  
Türk Sanatları  
Mimar Sinan Üniversitesi

خانوادہ بزمک

فرقہ دہ اولیہ دارالامانہ و لطیفانہ (بزمک)

B

ÇÇ

D

E

F

GĞ

H

il

K

L

M

N

OÖ

P

R

S

Ş

T

UÜ

V

Y

Z

Mimar Sinan Üniversitesi  
Türk Sanat Tarihi  
Uygulama ve Araştırma Merkezi

Ministry of Science, Culture and Tourism  
T.C. Ministry of National Education  
Department of Curriculum and Instruction

اداره هیئت دستفروشی

خارجی و داخلی منوی واحد را در دستفروشی  
تأمین کرده و پیکر

Mimar Sinan Üniversitesi  
Türk Sanat Tarihi  
Uygulama ve Araştırma Merkezi

B

ÇÇ

D

E

F

GĞ

H

İİ

K

L

M

N

OÖ

P

R

S

Ş

T

UÜ

V

Y

Z

Minors Sinan Üniversitesi  
Türk Sanat Tarihi  
Uygulama ve Araştırma Merkezi

آهلیم و صلی برافته

آهلیم جاری خرقه محرمه ادره هتی دیر .  
آنراک تاسیه تکلی تنظیم درافیس ولایت ادره قلم کرده  
نبا ماده مادی دایره شرطه .

الکاز ادره شه اول قلم خنده آری آهلیماز . دیر شه  
ندیم آهلی .

قضا کرده آهلی نیمم کانت عملک  
باز برود

• ۱۱/۲/۶۲۷

Mimar Sinan Üniversitesi  
Türk Sanat Tarihi  
Uygulama ve Araştırma Merkezi

1 - ...  
 2 - ...  
 3 - ...  
 4 - ...  
 5 - ...  
 6 - ...  
 7 - ...  
 8 - ...  
 9 - ...

Mimar Sinan Üniversitesi  
 Türk Sanat Tarihi  
 Uygulama ve Araştırma Merkezi

صاعی سنجاری

- ۱ - دبل، تانیخ، اربیات
- ۲ - کوزه و صنایع
- ۳ - تمیل
- ۴ - سیر
- ۵ - اصنامی باریم
- ۶ - فلز در سخا، لای و جود طر
- ۷ - کتابه و شریات
- ۸ - کویکبار
- ۹ - بوزه و سرگی

**Mimar Sinan Üniversitesi**  
**Türk Sanat Tarihi**  
**Uygulama ve Araştırma Merkezi**

Uygunluk ve Arayışlar Merkezi  
Türk Sanat Tarihi  
Mimar Sinan Üniversitesi

دفتر

۱ - اعضا قیدیه مؤلفه دفتر . اعضا قید دفتر

**Mimar Sinan Üniversitesi**  
**Türk Sanat Tarihi**  
**Uygulama ve Araştırma Merkezi**

ÇÇ  
D  
E  
F  
ĞĞ  
H  
ii  
K  
L  
M  
N  
ÖÖ  
P  
R  
S  
Ş  
T  
ÜÜ  
V  
Y  
Z

استخوانه مقید لاند بوراده یاکن برهله  
 اونه توتیه کیه بیدر  
 رطبه قابلیت آفاده دریلیر  
 کیه تازه عقل لازمه

انتخاب و رتبه اول امدادی لازمه در (منابع اوله)  
 نازیم ، توتی ، ساعت ، مرتبه

انتخاب کزکی ایلد  
 انتباه اشتغال ایزه  
 ۱۰ محاسبات ارضیه برسی قارار  
 اینه اینه لازمه در  
 فرق اول رتبه اولد  
 تقسیم ۲۲

رتبه اوله ایزه انتخاب اولد  
 لازمه در  
 ماره اولد  
 نافرذ کورتیلد  
 ایضا قیدی در اولد

Mimar Sinan University  
 The Great Hall  
 Department of Architecture

شعبه قوه ای  
 ۱۰. دره اسکله اولاد  
 ۵۰. دره قوه اولاد  
 ۵۰. دره قوه اولاد

اعضای طرف اولاد قوه این سحرگر  
 قوه این سحرگر بر قوه این سحرگر  
 یا که بر قوه این سحرگر  
 قوه این سحرگر در قوه این سحرگر  
 قوه این سحرگر در قوه این سحرگر

۵۱. بنا بستن با تقارین داده در حالت بار  
 ۵۲. انتخاب این نه دره بکره یا بکره  
 سکره انتخابی هائزده

استفا و قوه سکره انتخاب اولاد  
 قوه دره اسکله اولاد  
 ۵۳. ادع دفع / مقدرتی بکره دره کلویه یا اعضا استفا  
 ضابله

قدرت ارتداد  
 هر چه در هر چه  
 هر چه در هر چه

انچه بر قوه این سحرگر  
 قوه این سحرگر  
 قوه این سحرگر

هر چه در هر چه  
 هر چه در هر چه  
 هر چه در هر چه

CC  
 D  
 E  
 F  
 GG  
 H  
 ii  
 K  
 L  
 M  
 N  
 OO  
 P  
 R  
 S  
 S  
 T  
 UÜ  
 Y  
 Y  
 Z

**Mimar Sinan Üniversitesi**  
**Türk Sanat Tarihi**  
**Uygulama ve Araştırma Merkezi**

بوده

فرق آرایه‌های تیتله‌های و ادوات آرایه‌های اولی  
بوده بودند تصدیق در تقیسی فرق آرایه‌های ثانویه

خلود آرایه‌های تیتله‌های در جمله قبول آید می‌یابد.  
تبع هائی شبه انجمنه‌ایه یا از اول صرف اولی  
آرایه‌های تیتله‌های در فرق آرایه‌های ثانویه  
تطبقه خنود آرایه‌های تیتله‌های ثانویه

Mimar Sinan Üniversitesi  
Türk Sanat Tarihi  
Uygulama ve Araştırma Merkezi

Mimar Sinan Üniversitesi  
Türk Sanat Tarihi  
Uygulama ve Araştırma Merkezi

Mimar Sinan Üniversitesi  
Türk Sanat Tarihi  
Uygulama ve Araştırma Merkezi

طوبى لمن  
وباشا سياتى زقة / منون لى  
زقة من مخالف الحايه / بونى على عجبيره طوبى لمن  
صا لوتى اقمده .  
مكات قوا - محمده - بالى بلارده  
وصالده ته نيم ماعده دامده .  
سنگ مادو اريو اولايلى .

Mimar Sinan Üniversitesi  
Türk Sanat Tarihi  
Uygulama ve Araştırma Merkezi

رسول یا شہ فرزند رسولمانہ

Minar Sinan Üniversitesi  
Türk Sanat Tarihi  
Uygulama ve Araştırma Merkezi

ماده و تونفرند

الآن آید بر [توتویه خلقه] عمده ماده  
(ماده صفتیه منویا ایما بدکترین در ماده ماده  
کتره سیرلر .

تونفرند ، صاصه ، مستقیقاً تاملی

زنده در هند و ماغنا سینه ارمایاندر (دلائل) کلامی  
حقیقه بر آریماز یاگذ [دلی تا محقق نامه مددی  
و صلاک ال بودک قوماندات ]  
ایچویه آریماز .

مترجم بودند .

سور حقیقه بودند .

کرده تونفرند ، جام ، کتاب ، نظم یا دریم  
اینه صید  $\frac{۲۳}{۲۴}$   $\frac{۱}{۲}$   $\frac{۲۳}{۲۴}$  ماده

نظم ، سکر ، نواوزند ، تونفرند

حور بر دریم ده حفظ افه افه  
توندن به عدوی جانب عمده کوند بدید

تیمی نواوزند در ایروما ایماز

میلان سناری

آردی صیرا  
اصناف

صاف صندرتی بیلدیریم ده ادج دفعه طلمه یا ایف استغایتمه  
صایبلر

قراریر آراستله در

۴ اید صادی ارتونجه رشیک طرفی اکریت صایبلر

۵ ادج آیده بر مختلف شعلک صایبلر کانت

عسکرم بر زینورلم بیلدیریم بر آردیک بر ضرورتی  
وقه آراه هیه دیریلیر

۶ کهرله آدی کندی هالیشمانی بالذات تنظیم ایدیم

تیم ندرک ۲۲ ماره  
۶/۲/۹۲۷

بیرکنه

خنده آردینک عسکری و کزی بوجده تنظیم بورد

۲۲ ماره ۶/۲/۹۲۷

اتکامه کیزی ایلدیر

اداره هتی

اداره هتی  
تعمیر فوقه / بنای محله اندیشه تکلیف شده

انتخاب یکی از مردم باسما

اعضای کسبه انتخابی هانورد

ولایت اداره هتی کسبه اعضا از سینه

تعمیر بر طبقه ذات اداره

وصف اداره هتی و طبع

a - علی بابا راه عمده عمده نظایر ترتیب و نظایر

b - ماسه برودت از سینه نظایر

c - تعمیر آتش خانه آهنگه قدر دانس

d - اختلاف نظایر تعمیر آتش محکک

e - تعمیر خانه نظایر نام رنگ سینه و نظایر

f - حایر طوقه در سینه آستانه قیس

g - بودم نظایر و نظایر

h - و اداره اندیشه فرقه اداره هتی

i - تعمیر نظایر نام رنگ و نظایر و فعاله زاننده فرقه

عموما کاتبان به مخاربه اندوه

استفاده از بنای یکی از آنان الهور

برای موقوفه آریه برین قدره در موقت برایش

تعمیر کونیه



دل و ادبیات ، تاریخ

صالح  
تولفتند  
{ صبر و استقامت و ایستادگی و وفاداری و سادگی  
و پاکیزگی و خردمندی  
و مروت و شجاعت  
و طهارت و زهد و تقوی  
خداوند بجهت فائده ای بجهت (فصل دوم)

حد

خداوند ربی

آنکه تا جلاله علی ما صلا  
علی تاریخ و ممالک و صحرائی  
علی کشف و عبادت و مدینه  
و مکه و اقصای

به مکه و مدینه و کوفه و بصره و شام و روم  
و سایر بلاد و انکشاف بود در چهاره و تأمین

Uludağ University  
Türk Sanat Tarihi  
Uygulamalı ve Araştırma Merkezi

# کوزه و صنعت

مدرسه  
عصر مساره ک بر دخیس و طبیعت  
بوده دره مدرسه و (کلی نزدیک)  
فقط بیامان آتله

صنعتخانه

مسار

تزیین صنعت

صنعتکار و با آمانه عفاي طولانی  
همراه و اکتاف اندر مد

راديو خاموش

آتله آنها

کلی شرقی و مایسک ادرا تیف ماریم

قرال

**Mimar Sinan Üniversitesi**  
**Türk Sanat Tarihi**  
**Uygulama ve Araştırma Merkezi**

*[Faint, illegible handwriting in blue ink, possibly bleed-through from the reverse side of the page.]*

Miner Sınan Üniversitesi  
Türk Sanat Tarihi  
Uygulama ve Araştırma Merkezi



مردمانی که سینه برهنه می‌باشند  
نویسندگان محترم اداره ثبت و تنظیم آید.

کناره کولتوری . . .  
یا با داسطی صیقلی . . .  
مسلک داشته  
در صورتی  
ایجاد

Mimar Sinan Üniversitesi  
Türk Sanat Tarihi  
Uygulama ve Araştırma Merkezi

سوره سوره

سوره سوره که در سوره سوره  
فن اصولی را خواند . سوره سوره  
سوره سوره سوره سوره

کدره و حکم سوره سوره  
قدرت و مهارت سوره سوره

بالله اوله سوره سوره  
سوره سوره سوره سوره

سوره سوره سوره سوره

ات سوره سوره سوره سوره

سوره سوره سوره سوره

سوره سوره سوره سوره

سوره سوره سوره سوره

سوره سوره سوره سوره

سوره سوره سوره سوره

سوره سوره سوره سوره

سوره سوره سوره سوره

سوره سوره سوره سوره

سوره سوره سوره سوره

(سوره سوره سوره سوره)

E  
F  
G  
H  
i  
K  
L  
M  
N  
O  
P  
R  
S  
T  
U  
V  
Y  
7

قرالری

- ۱ دیانت، علاج، طریقی اوی
- ۲ اردو کورد، ~~مجاز~~، الی، کتاب امامه قادی
- ۳ اریانه، صیغانه ملک
- ۴ سد دانه
- ۵ استیلاک بارکی

- ۱ - ر...
- ۲ - کوهستان
- ۳ - صومعه
- ۴ - لیلای خانم
- ۵ -

اهتمامی بار دیم تیسر

منطقه ده طیفه بار دیم محتاج کارخانه معادنت  
کپی نزار قارنیز، جو صند، معلول، اعتبار رفتار

دستانر، علاج

اوردنه کلد، تیزه یسه

سدر راملوس

تیماره الیه (لناب)

استیزلره بار دیم دایسه بولوه .

داردان صندره آمار . بر مقدمه سامره

دنزلهه ترتیب ایله بیلر .

زیست فایده  
صنعتی  
معماری  
تاریخی  
توریک

**Mimar Sinan Üniversitesi**  
**Türk Sanat Tarihi**  
**Uygulama ve Araştırma Merkezi**

Uygulama ve Araştırma Merkezi  
Türk Sanat Tarih  
Mimar Sinan Üniversitesi

هالیسیه مصالحتی روت  
طوبلا عمزل کوه و تارینه  
موضد من  
روزنامه سی  
اعتیاده قاع کیسه ها فدرله نغی

Mimar Sinan Üniversitesi  
Türk Sanat Tarihi  
Uygulama ve Araştırma Merkezi

Faint, illegible handwriting at the top of the page, possibly bleed-through from the reverse side.

R

Mimar Sinan Üniversitesi  
Türk Sanat Tarihi  
Uygulama ve Araştırma Merkezi

2

**Mimar Sinan Üniversitesi**  
**Türk Sanat Tarihi**  
**Uygulama ve Araştırma Merkezi**

F

GĞ

H

İ

K

L

M

N

Ö

P

R

S

Ş

T

Ü

Y

Y

Z

Mimar Sinan Üniversitesi  
Türk Sanat Tarihi  
Uygulama ve Araştırma Merkezi

سوره

۴ کله دوی نقیاتیارینه سوره سینه  
عانه وظانقک عوده اییاس

۵ یوزدیک انیم منی عانه نقیاتیاری عوده ای

۶ هانکی سامره وها موید صافی ویریمی

۷ نیک دستانه املایه یوزره نه اارده ای  
دکتران رسد ریه کتی

۸ نریا تقیانه نوبت نقیاتی

۹ سوره عانه نظام رسد ای وک عوده

Mimar Sinan Üniversitesi  
Türk Sanat Tarihi  
Uygulama ve Araştırma Merkezi

مجموعه  
تربیان  
کمزند  
عصر

مجموعه آثار  
مجموعه آثار  
مجموعه آثار  
مجموعه آثار  
مجموعه آثار

مجموعه آثار  
مجموعه آثار  
مجموعه آثار

مجموعه آثار  
مجموعه آثار  
مجموعه آثار

مجموعه آثار  
مجموعه آثار  
مجموعه آثار

اداره علمی

R. ضابطه  
 M. ضابطه  
 M. R. کلیه اسناد  
 R. اسناد  
 M. اسناد  
 R. اسناد  
 M. اسناد

تاریخ دولت آباد  
 رسمیه  
 مکتوبی  
 نامه  
 مسوداتی  
 دانشه  
 عدلیه  
 تاریخ  
 قدیم  
 کتابخانه

کتابخانه

R. اسناد  
 M. اسناد  
 R. اسناد  
 M. اسناد

تاریخ دولت آباد  
 رسمیه  
 مکتوبی  
 نامه  
 مسوداتی  
 دانشه  
 عدلیه  
 تاریخ  
 قدیم  
 کتابخانه

F  
 GĞ  
 H  
 İ  
 K  
 L  
 M  
 N  
 Ö  
 P  
 R  
 S  
 Ş  
 T  
 Ü  
 Y  
 Z

روزنامه

حقه ناس	R.	۵
مکونه	M.	
فرد		سوال ناس
غزاله		

نار ترفه	R.	۶
دانه	M.	
فرد (مرد)		فرد

عقده علم	R.	۷
موسی	M.	
		نار
		نار

صبریه ۱۹۲۶

۱

تاریخ د. ا.

R.  
M.

F  
GĞ  
H  
il  
K  
L  
M  
N  
OÖ  
P  
R  
S  
Ş  
T  
U  
V  
Y  
Z

توقایان  
رویه  
زنان  
صمیم  
بعضی

R.  
M.

۲  
۱

مکتوبی صمیم  
حضرت  
یوسف

R. M

۳  
تحت

مدی  
نانه  
سید  
توقیه  
اشه

R.  
M.

۴  
سور

Mimar Sinan Üniversitesi  
Türk Sanat Tarihi  
Yapılandırma ve Araştırma Merkezi

از پاره  
برو علم

کره ردم -  
۱۵

۱ رفه عسکری - کرسی

۲ رفه هوایه - کرسی

۱۵ ۱ حلقه رنگ کرسی  
نونه

کرم کرم - رنگ مایه  
زیبات  
معماریت

۱ عسکری توت  
۱ کوهیول توت

F  
GG  
H  
ii  
K  
L  
M  
N  
OÖ  
P  
R  
S  
S  
T  
UÜ  
Y  
Y  
Z

یوکلایان حق برقراری درجه و فرقه ادارات و هیئت‌های عالی  
اعضای دولتی

اداره پستی، آبی صحابه، نظام ریاستی و غیره

یوکلایان در کلیه ادارات و فرقه‌های حق  
نظامی و غیره ۱۴۷

یوکلایان در نظام ۵۹  
یوکلایان در پستی، آبی صحابه و غیره

مطلب

ماده ۱۰ - کلیه مکاتبات  
اداره پستی، آبی صحابه و غیره  
یوکلایان در پستی، آبی صحابه و غیره

ماده اعضای انجمن

ماده ۱۲ - موقوفات  
نام و موقوفات و غیره

طریقین، امکانی و غیره

کلیه امور دولتی و غیره  
آرامش و امنیت و غیره

تقدیم الیهم

یوکلایان در اداره پستی و غیره

قانونیه الیهم و غیره

یونانده تعلیمات نام

ناره ۱

یونانده بایبلیک نامی

A کیمی رولیک دیوانی قاریله کؤتریلدیک نام قارنده

B (فرقه) قوننده رولیک بایبلیک نامی

C فرقه اداره کؤتورنک کندی کیمی (ادغام نام قضاوت)

D غیر جمعیه تیاره شرکت دؤشم رولیک اداره کیمی

فقا بؤرک اداره کیمی قضاوت قضاوت قضاوت

D بلده صوره قاریله محضه قاریله کیمی

ناره ۲

یونانده بایبلیک نامی

A صولت صولت آتای آتای ایلمی قیلمت نامی کیمی

B بلده اصفالقه کیمی

C صولت آتای ایلمی قیلمت نامی کیمی

صولت آتای ایلمی قیلمت نامی کیمی

ناره ۳

بیرنک ایلمی قاریله کیمی بایبلیک نامی

یونانده بایبلیک نامی بایبلیک نامی قضاوت قضاوت

یونانده بایبلیک نامی بایبلیک نامی قضاوت قضاوت

ناره ۴

یونانده بایبلیک نامی بایبلیک نامی قضاوت قضاوت

رای قیلمت

R

ماره - ۱۲ - ان صوره كبريه كونه احيى  
اقراض احيويه ابا قبايد

ماره - ۱۴ - ۱۴۰ - ان نظام  
ضربان طوكليه راي ديرونه

Mimar Sinan Üniversitesi  
Türk Sanat Tarihi  
Uygulama ve Araştırma Merkezi

Uludağ University  
Faculty of Medicine  
Department of Microbiology

خالد

سونا  
۱۰  
۱۰

۱۰  
۱۰

Mimar Sinan Üniversitesi  
Türk Sanat Tarihi  
Uygulama ve Araştırma Merkezi

GĞ  
H  
İ  
K  
L  
M  
N  
Ö  
P  
R  
S  
Ş  
T  
Ü  
Y  
Y  
Z

Minist. Sinan Üniversitesi  
Türk Sanat Tarihi  
Uygulama ve Araştırma Merkezi

تکرار

تکرار

تکرار

تکرار

تکرار

تکرار

تکرار

تکرار

تکرار

تکرار

تکرار

تکرار

تکرار

تکرار

تکرار

تکرار

تکرار

تکرار

تکرار

تکرار

تکرار

تکرار

Mimar Sinan Üniversitesi  
Türk Sanat Tarihi  
Uygulama ve Araştırma Merkezi

GĞ  
H  
ii  
K  
L  
M  
N  
OÖ  
P  
R  
S  
Ş  
T  
UÜ  
V  
Y  
Z

أدوية أدوية أدوية أدوية

(عقار)	(عقار)	(عقار)	عقار
(عقار)	(عقار)	(عقار)	عقار
(عقار)	(عقار)	(عقار)	عقار
(عقار)	(عقار)	(عقار)	عقار
(عقار)	(عقار)	(عقار)	عقار
(عقار)	(عقار)	(عقار)	عقار
(عقار)	(عقار)	(عقار)	عقار
(عقار)	(عقار)	(عقار)	عقار
(عقار)	(عقار)	(عقار)	عقار
(عقار)	(عقار)	(عقار)	عقار

Bilim ve Sanat Bakanlığı  
 Türk Tıp Fakültesi  
 Uygulama ve Araştırma Merkezi

111  
بازار  
سوق

سوق

سوق

- |       |       |     |   |
|-------|-------|-----|---|
| (100) | (100) | سوق | 1 |
| (100) | (100) | سوق | 2 |
| سوق   | سوق   | سوق | 3 |
| سوق   | سوق   | سوق | 4 |
| سوق   | (100) | سوق | 5 |
| سوق   | (100) | سوق | 6 |
| (100) | سوق   | سوق | 7 |
| (100) |       |     |   |

**Mimar Sinan Üniversitesi**  
**Türk Sanat Tarihi**  
**Uygulama ve Araştırma Merkezi**

H  
iI  
K  
L  
M  
N  
OÖ  
P  
R  
S  
Ş  
T  
UÜ  
V  
Y  
Z

Estimaz Sinsin Universitetesi  
Türk Sanat Tarihi  
Uygulama ve Araştırma Merkezi

صاری و رسم قولند با باقی کسر -

ملاک

رسم آیه یک رسم در ساری قره قلم مائی ساری

بزه ک دوسا در ک

ادیو ده کمال ریک

ایله

ع

- ده (۱) رفته عجمه رسم کسسه - ۱۵ کلاه سوره
- ده (۲) رفته هر صده رسم کسسه ۱ قفقه سوره
- (این آیه پنج تا ۶) قفقه رسم کسسه ۱۵ کلاه سوره

قفقه رسم کسسه و ساری کسسه

صاری لغت راژ قونقراندر

حاجه ه راژ قونقراندر

قره متکلف و در kurul نیک  
در قفقه نقل طویراناس و ساری قدر دین تقیایتم

Mimar Sinan Üniversitesi  
Türk Sanat Tarihi  
Uygulama ve Araştırma Merkezi

H  
il  
K  
L  
M  
N  
OÖ  
P  
R  
S  
Ş  
T  
Ü  
V  
Y  
Z

ما بعد

منه العاشر

نوع

تلك

(مثل)

لورق

اشرف

فند

x

صميم

~~طفر~~

~~الرم~~

الله

ما

ما

~~صميم~~

بدر

رشي

—

—

?

Minat Sinaa Universiteti  
Turk Sahel Tarih  
Uygulama ve Arastirma Merkezi

موسیقی فنونک یا ماغنیات  
آملق

قوال دے سکرے ۱۵ + ۵۰  
بیانو دے سکرے ۲۰  
ماندلیہ دے سکرے ۲۰  
کنارا دے سکرے  
طانه دے سکرے ۱۰  
۱۴۵

آیدہ (۱) عسیرا دے سکرے و قوال قوسری  
لہقده (۱) کوهو دے قوسری (ماندلیہ کنارا)

موسیقی دے سکرے

Mimar Sinan Üniversitesi  
Türk Sanat Tarihi  
Uygulama ve Araştırma Merkezi

*[Faint, illegible handwriting in blue ink, possibly bleed-through from the reverse side of the page.]*

Mimar Sinan Üniversitesi  
Türk Sanat Tarihi  
Uygulama ve Araştırma Merkezi

تھیل نزلدن با یا صخره ایید

ایلیقه	
ایلیقه	۴۰
رزی	۴۵
باله	۴۰
	۸۵

ایلیقه  
۷۵

سیر بر دوراکی  
حرفه باله

آیه (د) تمییل

Mimar Sinan Üniversitesi  
Türk Sanat Tarihi  
Uygulama ve Araştırma Merkezi

Uygulama ve Araştırma Merkezi  
Türk Sanat Tarihi  
İstanbul Şişli İktisadi İncelenevi

فردوسلرک ماه صفر ایشد

درک درک

المابجه

انکیزه

ایماننامه

وانقه

بسی نرنگه

هیانت مکیه

اکمال استخارته

ایله  
۷۰

فصله هفتة طه لائمه  
درس قرسیه تمییز (درمدن تووردک)

Mimar Sinan Üniversitesi  
Türk Sanat Tarihi  
Uygulama ve Araştırma Merkezi

تکنه هتی

نونه

سینه

لوفاده

صوه آلدیه

فارهه

قنا

مسوده

علی انت

داردانت

$540 = 9 \times 60$

برگر 50

$270 = 9 \times 30$

لوهه 1,0

$$\begin{array}{r} 270 \\ 9 \\ \hline 30 \\ 30 \\ \hline 60 \\ 60 \\ \hline 120 \\ 120 \\ \hline 240 \\ 240 \\ \hline 480 \\ 480 \\ \hline 960 \end{array}$$

برجه آیده برتکل نونه 9 تیکل

	نونه
فارهه آینه بول تاره	190
ریشه (قنا) کویا سینه	250
ناتره راس 9 اولوم کوم	90
ده قور قوروم (10) یا	90
اعلاه بلیت	50
	<u>730</u>

تَحْمِيلُ لُغَتِي ~~طَبَقِي~~

اداره قندی

فرزی

قدری

ناهی

نکری

خامک

نخستین

رها

ناردی

عدنان

ناطی

نوری

سالم

تحمیل { فدزی  
صنعت

+ { عظیم  
سکف  
کوهلر (مسئل)

گورخانم

?  
?  
—

{ عسکری  
احمد  
صورت  
کوهخانم  
—

^

^

iI  
K  
L  
M  
N  
OÖ  
P  
R  
S  
Ş  
T  
UÜ  
V  
Y  
Z

Handwritten notes in the upper left quadrant, including a vertical line and some illegible characters.

Handwritten characters in the upper middle section.

Handwritten characters in the upper right section.

Handwritten characters in the middle section.

Handwritten characters in the lower middle section.

Handwritten notes in the lower right quadrant, including a large, faint rectangular outline.

Mimar Sinan Üniversitesi  
Türk Sanat Tarihi  
Uygulama ve Araştırma Merkezi

درد

کتابخانه

ادب

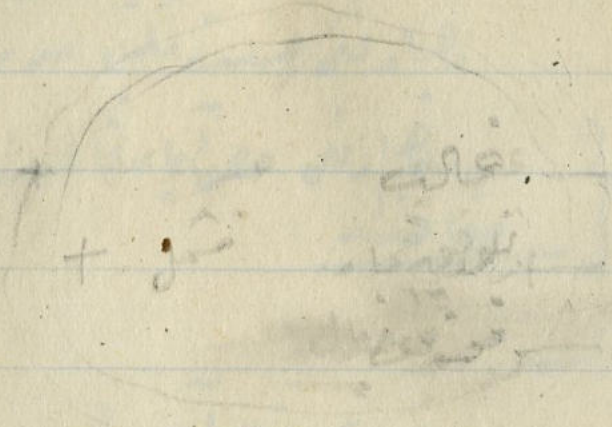
تاریخ

تاریخ

تاریخ

تاریخ

تاریخ



+ حیدرآباد

تاریخ

تاریخ

+ تاریخ

+ تاریخ

تاریخ

تاریخ

+ تاریخ

تاریخ

تاریخ  
 تاریخ  
 تاریخ  
 تاریخ  
 تاریخ  
 تاریخ

تاریخ

تاریخ

تاریخ

+ تاریخ

تاریخ

تاریخ

ii  
 K  
 L  
 M  
 N  
 O  
 P  
 R  
 S  
 T  
 U  
 V  
 Y  
 Z

کتاب  
ص ۱۰

**Mimar Sinan Üniversitesi**  
**Türk Sanat**  
**Uygulama ve Araştırma Merkezi**

# فوسول

<p>آرد لوی بدین</p> <p>قاصد لوی یا آرد لوی بود</p> <p>پادشاه صفت ملی مدبری</p> <p>پادشاه صفت ملی مدبری</p> <p>مقاصد</p>	<p>بانیه عفت صلح</p> <p>ناخزه دوری</p> <p>عاش صدفیه</p> <p>حاله</p> <p>عالم</p> <p>خانوه کک مذکور</p> <p>شکره خیال</p> <p>کنده صری</p> <p>لبلا خانم مخار (بدین آلوده)</p> <p>حلال با صاحب زاره</p> <p>پوزده بدین</p> <p>صائم</p> <p>حامد زید</p> <p>اداره آریونه عام</p> <p>صلاح محمود</p>
---	--

**Mimar Sinan Üniversitesi**  
**Türk Sanat Tarihi**  
**Uygulama ve Araştırma Merkezi**

il  
 K  
 L  
 M  
 N  
 OÖ  
 P  
 R  
 S  
 Ş  
 T  
 UÜ  
 V  
 Y  
 Z

UNIVERSITY OF CALIFORNIA  
LIBRARY  
TOK SANCT JAMES  
UNIVERSITY OF CALIFORNIA LIBRARY

Mimar Sinan Üniversitesi  
Türk Sanat Tarihi  
Uygulama ve Araştırma Merkezi

il

K

L

M

N

Ö

P

R

S

Ş

T

Ü

Y

Y

Z

دانشگاه تهران

کتابخانه مرکزی  
دانشگاه تهران  
تاسیس ۱۳۰۲



**Mimar Sinan Üniversitesi**  
**Türk Sanat Tarihi**  
**Uygulama ve Araştırma Merkezi**

Celal Esad Arseven  
Defter: 37