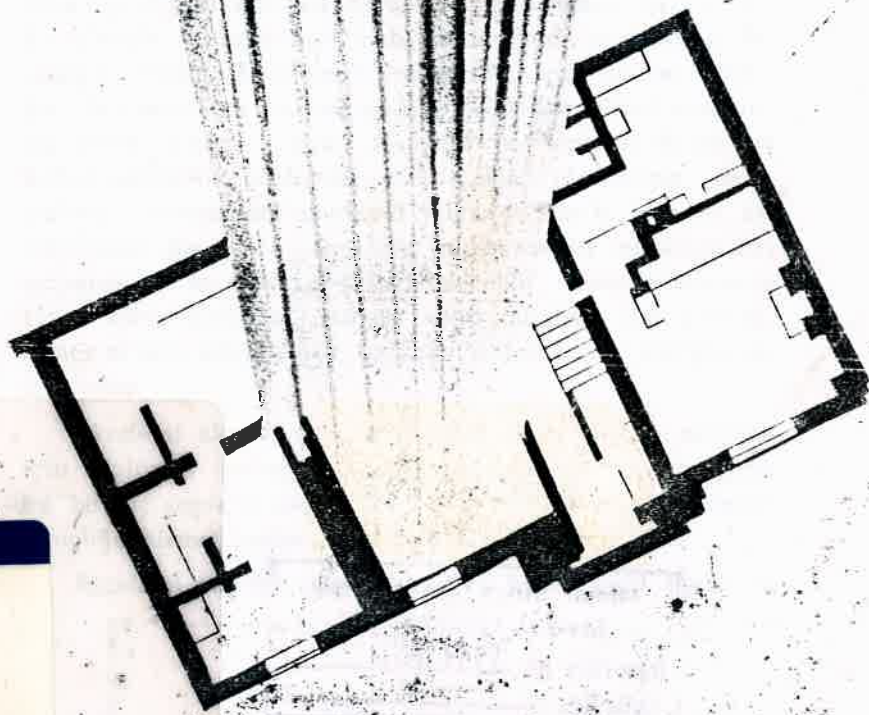


# GÜZEL SANATLAR AKADEMİSİ

## YÜKSEL MİNARI SÜBESİ



Ek-52  
354  
X

## Broşürü niçin gönderiyoruz?

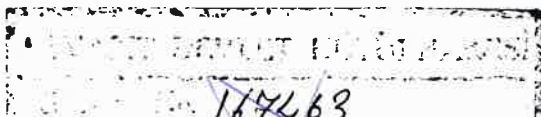
Tahsil hayatında lisenin son sınıfına gelen genç, kendisini kelki de liseden mezun olmak gayret ve endişesinden fazla üzen bir mesele ile karşı karşıyadır: Meslek ve mektep intihabı...

Filhakika bir gencin şahsî istidat ve temayüllerine, hâlin bahşettiği imkânlara, istikbalin gizlediği ihtimallere ve niyayet muhit ve cemiyetin iştihak ve tesirlerine göre kendisine en uygun mesleği seçmesi pek basit bir iş değildir.

Lise tahsili biter bitmez, hayatta sene kaybetmemek mecburiyetinde olan genç, tahsile devam edecekse, 2-3 aylık kısa bir zaman zarfında kendisine yüksek bir mektep seçmeğe ve bu mektebe baş vurmağa mecburdur. İstanbul gibi büyük merkezlerde, bu vaziyetteki gençler yüksek mekteplere birer birer uğrayarak kayıt ve kabul şeklini, tahsil şartlarını kolayca öğrenebilirler. Esasen bu hususta kendilerine lüzumlu malûmatı lisede iken de edinmiş olabilirler. Fakat, Anadolu'da bulunanlar için vaziyet başkadır. Bir defa, her yüksek mektep hakkında bizzat malûmat toplamak imkânı yoktur. Muhtelif mekteplerin kayıt ve kabul şartlarını öğrenmek için mektep idarelerine, akrabalarına, arkadaşlara mektupla müracat etmek, gelecek cevaplardan bir netice çıkarmak, mukayese ve muhakemeler yapmak bir karar vermek icab edecektir. Ekseriya bilvasıta elde edilen malûmat, noksan veya müphem olduğundan, genci tatmin edemiyerek oldukça üzüntülü bir vaziyet ihdas eder.

Akademi idaresi, kendisine meslek ve mektep seçmek için malûmat toplamak mecburiyetinde bulunan gençliğe bu bir kaç sayfalık broşür ile kendi müessesesini tanıtmayı gençliğe hizmet bakımından pek lüzumlu görmüştür.

Akademi mimarî şubesi kayıt ve kabul şekli hakkında



izahat vermeğe başlamadan evvel mimarlık mesleği ve memleketteki mimar ihtiyacı üzerinde durmak faydadan hali değildir.

### Mimarînin güzel sanatlar ve ilimler arasındaki mümtaz mevkii:

Mimarî; güzelliği, binaların muhitle, bina aksamının birbirile ve bunların heyeti umumiyesinin insanla olan nisbet ve âhenginde arayan bir sanattır.

Mimarî; eserlerle, resaneti ve kuvveti ifade ettiği gibi insanda devam ve baka fikrini uyandırır.

Mimarî; hisleri de şekillendiren ve ifade eden bir sanattır. Meslâ mimarî kıymeti haiz olmak şartile bir cami dîndarlığı, bir şato aristokratik gururu, bir ev aile sevgisini hem şekillendirir hem ifade eder.

Mimarî; çerçevesi geniş bir sanattır: Mimar; eserini yerle gök arasında kurarken tabii ve içtimai şartlarla uzak ve yakın muhiti tetkik etmek; riyaziye ve hukuktan ev idaresine kadar bütün ilim ve teknik kollarından istifade etmek, bilhassa hemen her sahada en eskiden en yeniye kadar bütün telâkkileri göz önünde bulundurmamak mecburiyetindedir.

Mimarî; Güzel Sanatların en mühim kollarından biridir. Mabedleri sarayları, tiyatroları ibda etmek suretile diğer sanatlara faaliyete geçmek fırsatını kazandırmıştır. Bu itibarla mimarî sanatların anasıdır.

### Memlekette mimar ihtiyacı:

Memleketimiz imar safhasında bulunuyor. Bu itibarla fazla mimara muhtaçtır. Memleketteki imar faaliyeti vüs'at ve nisbetini artırdıkça mimar ihtiyacı da fazlalaşmaktadır. Bugün bir çok devlet daireleri, belediyeler ve müesseseler

150-200 lira aylık ücret teklif ettikleri halde mimar bulamıyorlar. Mimar yetiştiren bir müessese olmak itibarıyla Akademi her gün mimar tavsiye ve temin edilmesi yolundaki taleplerle karşılaşmakta, fakat bunları maalesef tatmin edememektedir. Akademi idaresi memleketin bu ihtiyacını göz önünde tutmuş, mektebe her sene azamî 25 talebe alınırken geçen sene 65 talebe kabul etmiştir. Bu sene çok daha fazla talebe kabul etmek mecburiyeti vardır.

Mimarlık, bugün müntesiplerine ilim ve sanat sahalarında ilerleme vaad eden ve tam bir refah hazırlayan ve maalesef memleketimizde şimdiye kadar lâyıkile tanınmamış olan bir meslektir. Mimar; memur olmağa mahkûm değildir. O san'atkârdır, hayatını ilim ve sanat sahasında olsun, ticaret sahasında olsun şahsî ve hususî teşebbüslerle her zaman en müreffeh şekilde temin edebilir.

#### Mimarî şubesi teşkilâtı :

Akademi mimarî şubesi yüksek bir mekteptir. Tahsil müddeti 5 senedir. Bu müddetin 4 seneye indirilmesi düşünülmektedir. Talebeden ücret ve aidat alınmaz. Tedrisat amelî ve nazarî olarak yapılır. Son sınıflara gelen talebe, tedrisat amelîleştiği için, hariçte iş bularak mektepten aldıkları vazifeleri umumî mesai saatleri dışında hazırlamak suretile tahsillerine devam edebilirler.

Şube mezunlarına Yüksek Mimar ünvan ve salâhiyeti verilir.

#### Mimarî şubesinde burs usulü :

Akademi nihari bir mekteptir. Bu sebeple iki sene evveline kadar taşrada yetişen istidatlar Akademiden istifade edememişlerdir. İki senedenberi tatbik edilmekte olan burs usulü Akademiyi bir memleket müessesesi haline getir-

miştir. Bugün akademide 30 burslu talebe mevcuttur. Bu mikdar her sene bütçe mûsaadesine göre artınlacaktır.

Burslu talebelere yaz tatilinde de devam etmek üzere her ay peşin olarak 25 şer lira verilir.

Burslu olmak için evvelâ Akademiye kabul edilmiş olmak lâzımdır. Lise diploma derecesi iyi veya pek iyi olanlardan fakihhalini idare heyeti mazbatasile tevsik edenler ilkteşrinin ikinci haftasında açılacak olan müsabakalarda muvaffak olurlarsa bursa geçerler.

### Burs müsbaka imtihanları :

Riyaziyeden (lise edebiyat kolu müfredatına göre), türkçe kompozisyondan ve umumî tarihin medeniyete ait bahisleriyle yabancı dilden yapılır.

### Kayıt ve kabul :

Akademi mimarî şubesine lise olgunluk mezunları kabul olunur. Talip miktar alınacak talebe adedini aştığı takdirde resim ve türkçe kompozisyondan bir yoklama yapılarak kabul olunacak talebeler seçilir. Kayıt muamelesi 15 eylülde bazar. Lüzum hasıl olduğu takdirde kabul yoklaması birinciteşrinin ilk haftasında ve mektep dahilinde ilân edilecek tarihte yapılır. Muayyen zamanlar haricinde talebe kabul edilmez.

Talipler Akademi Direktörlüğüne mimarî şubesine girmek istediklerini bildiren bir istida verirler.

İstidaya bağlanması icab eden vesikalar şunlardır:

- 1 — Nufus tezkeresi sureti ve aslı (aslı iade olunur)
- 2 — Sihat raporu, çiçek aşısı şahadetnamesi
- 3 — Lise bitirme ve olgunluk diplomaları (askerlik tedrisatına ait vesika ile birlikte)

4 — İyi hal kâğıdı (mekteplerden bu sene mezun olanlar için mecburî değildir.)

5 — 12 adet vesikalık fotoğraf (ince kâğıt üzerine)

Ecnebí olanlar yukanda yazılı vesikaları mensup oldukları konsolosluklara tasdik ettirmelidirler. Taşrada bulunanlar müddeti içinde vesikalarını posta ile gönderebilirler. Taahhütlü gönderilmeyen vesikalardan dolayı mesuliyet kabul edilmez. Taşradan müracaat edenlere yoklama yapılacaksa günleri bir mektupla bildirilir. Talipler o günlerde saat 9 da Akademide bulunmaya mecburdurlar.

Henüz mekteplerinden diploma almamış olanlar istidalcılında keyfiyeti ve çıktıkları mektebi tasrih ederlerse tahsil vaziyetleri Akademice muhabere ile tesbit olunabilir. Ancak bu gibilerin - muhaberenin neticelenmesine imkân bırakmak üzere - vakitli müracaat etmeleri lâzımdır.

### Tedrisat :

Akademi mimarî şubesinde tedrisat 15 ilkteşrinde başlar.

### Fazla malûmat için :

Bu broşürde tasrih edilmeyen hususlar hakkında sorulacak suallere cevap verilir. İstanbulda bulunanların fazla malûmat için bizzat Akademiye müracaat etmeleri tavsiye olunur.