

# transform



GÜNEYDOĞU AVRUPA ÜLKELERİ SANAT UNIVERSİTELERİ/AKADEMİLERİ  
"SANAT EĞİTİMİNDE TRANS-FORM"

ART ACADEMIES/UNIVERSITIES OF SOUTHEAST EUROPEAN COUNTRIES  
"TRANS-FORM IN ART EDUCATION"

MILIAH SEJAN FINE ARTS UNIVERSITY-ISTANBUL

NATIONAL ACADEMY OF ART-SOFIA

ACADEMY OF ART-SARAJEVO

UNIVERSITY OF LJUBLJANA ACADEMY OF FINE ARTS & DESIGN

ACADEMY OF FINE ARTS OF THE UNIVERSITY OF ZAGREB

ARISTOTLE UNIVERSITY OF THESSALONIKI

NATIONAL UNIVERSITY OF ARTS-BUCHAREST

ACADEMY OF FINE ARTS-TIRANA

SS. CYRIL AND METHODIUS UNIVERSITY IN SKOPIE-FACULTY OF FINE ARTS

UNIVERSITY OF ARTS-BELGRADE

0077959

MSÜ  
2010-29  
2010

77 B59

MSÜ  
20.10-29  
2010



Sanat Arşivi

# transform



MSGSU  
Açık Halka Sanat Arşivi

Güneydoğu Avrupa Ülkeleri Sanat  
Üniversiteleri/Akademileri "Sanat Eğitiminde  
Trans-Form"

Art Academies/Universities of Southeast  
European Countries "Trans-Form in Art  
Education"

"Sanat Eğitiminde Trans-Form" Sergileri  
"Trans-Form in Art Education" Exhibitions  
15 Aralık 2009 - 15 Ocak 2010  
December 15, 2009 - January 15, 2010

"Sanat Eğitiminde Trans-Form" Panelli  
"Trans-Form in Art Education" Panel Discussion  
16 - 17 Aralık 2009  
December 16-17, 2009

Yayımlayan Published by  
Mimar Sinan Güzel Sanatlar Üniversitesi  
Mimar Sinan Fine Arts University  
[www.msgsu.edu.tr](http://www.msgsu.edu.tr)

Konsept Concept  
Bekir Kirişcan

Grafik Tasarım Graphic Design  
Bekir Kirişcan

Son Okuma Proof Reading  
Ayşe Kurşuncu

**Proje Yöneticileri Project Managers**

MIMAR SINAN FINE ARTS UNIVERSITY-  
ISTANBUL

*Prof. Rahmi Aksungur*

*Prof. Zeki Alpan*

NATIONAL ACADEMY OF ART-SOFIA

*Prof. Mitko Penev Dinev*

*Prof. Nikolay Drachev*

ACADEMY OF ART-SARAJEVO

*Prof. Marina Finci*

*Prof. Dubravka Lejlic Pozderac*

UNIVERSITY OF LJUBLJANA

*Prof. Dr. Andreja Kocijancic*

ACADEMY OF FINE ARTS OF THE  
UNIVERSITY OF ZAGREB

*Prof. Slavomir Drinkovic*

*Prof. Perusko Bogdanic*

ARISTOTLE UNIVERSITY OF THESSALONIKI

*Prof. George Katsaggelos*

NATIONAL UNIVERSITY OF ARTS -  
BUCHAREST

*Dr. Roxana Trestioreanu*

ACADEMY OF FINE ARTS-TİRANA

*Prof. Sadik Spahija*

*Petraq Papa*

Ss. CYRIL AND METHODIUS UNIVERSITY  
IN SKOPIE FACULTY OF FINE ARTS

*Prof. Dimitar Malidanov*

*Prof. Slavica Janeslieva*

UNIVERSITY OF ARTS-BELGRADE

*Prof. Cedomir Vasic*

*Prof. Ivana Vujic*

**Proje Kurulu Project Team**

*Prof. Nedret Sekban*

*Doç. Neslihan Pala*

*Yrd. Doç. Lerzan Özer*

*Yrd. Doç. Emre Zeytinoglu*

*Arş. Gör. Ferit Yazıcı*

*Arş. Gör. Pınar Gerçek*

*Arş. Gör. Bekir Kirişcan*

*Arş. Gör. Ayşe Kurşuncu*

**Proje Destekçileri Supporting Institutions**

Istanbul 2010 AKB Ajansı

Istanbul 2010 ECC Agency

Istanbul Büyükşehir Belediyesi

Istanbul Metropolitan Municipality

Katılımcı Ülkelerin Kültür Bakanlıkları ve  
Konsoloslukları

Ministries of Culture and Consulates of  
Participating Countries



MSGSÜ  
Açık Bilim



### **Proje Tanımı**

Güneydoğu Avrupa Ülkeleri Sanat Üniversiteleri/Akademileri "Sanat Eğitiminde Trans-Form" üst başlığı altında gerçekleştirilecek sergiler ve panel ile yakın coğrafyalar üzerindeki sanat eğitimi aynı platformda karşılaşacaktır ve proje sanat eğitimi veren kurumlara akademik işbirliği alanında önemli katkılar sağlayacaktır. Üst başlık oluşturulurken, Trans kelimesinin; değişim, değişmek, transit, geçiş, sınır, sınır ötesi gibi kavramları içermesi, dolayısıyla sınırları aşan ve değişim geçiren anlamlarını çağırması, Form kelimesinin ise tüm sanat üniversitelerinin ortak ilgi alanı olması göz önüne alındı.

### **Projenin Gerekçesi**

Bu sergiler dizisi ve panel geleceğin sanatçı adaylarına ve sanat eğitimine uluslararası alanda önemli açılımlar ve perspektifler kazandıracaktır.

### **Project Definition**

With the exhibitions and panel discussion that are going to be held under the main title "Art Academies / Universities of Southeast European Countries: Trans-Form in Art Education", art education given in a close geographic area will meet on the same platform and the project will open up new possibilities of academic collaborations. The title was established concerning these main points: "Trans" comprises concepts like change, transfer, transform, transition, border and thus suggests ideas like passing the borders, breaking the boundaries. "Form" is the common subject of study for every art university.

### **Project Rationale**

The series of exhibitions and panel discussion will provide important developments and new perspectives for future artists and art education in an international context.

## Proje Uygulama Mekanları

### “Sanat Eğitiminde Trans-Form” Sergileri

15 Aralık 2009 – 15 Ocak 2010

Sergiler aynı konseptte, farklı mekanlarda yapılacak, bir ay süresince açık kalacaktır.

### Sergileme Mekanları

MSGSU Tophane-i Amire Kültür ve Sanat Merkezi (Ana Salon, Tek Kubbe, Sarnıç Galerileri)  
MSGSU Osman Hamdi Bey Salonu  
MSGSU Mimar Sinan Salonu

### “Sanat Eğitiminde Trans-Form” Paneli

16-17 Aralık 2009

MSGSU Sedad Hakkı Eldem Oditoryumu

### Teorik çalışma alanı konuları aşağıdaki gibi düzenlenmiştir

- \* Küreselleşme - Yeni Medyalar - Sanat - Sanat Eğitimi
- \* Değişen Toplum - Sanat - Akademik Sanat Eğitimi
- \* Sanat Eğitiminde Yeni Teorik Alanlar

## Project Venues

### “Trans-Form in Art Education” Exhibitions

15 December 2009 – 15 January 2010

The exhibitions will be held under the same theme at different venues and will stay open for a month.

### Exhibition Venues

MSGSU Tophane-i Amire Culture and Art Center (Main Gallery, Tek Kubbe, Sarnic Galleries)  
MSGSU Osman Hamdi Bey Hall  
MSGSU Mimar Sinan Hall

### “Trans-Form in Art Education” Panel Discussion

16-17 December 2009

MSGSU Sedad Hakkı Eldem Auditorium

### The themes of the theoretical work sessions are as follows

- \* Globalization - New Media - Art - Art Education
- \* Changing Society - Art - Art Education
- \* New Theoretical Grounds in Art Education



# transform

## **Tophane-i Amire Tophane-i Amire**

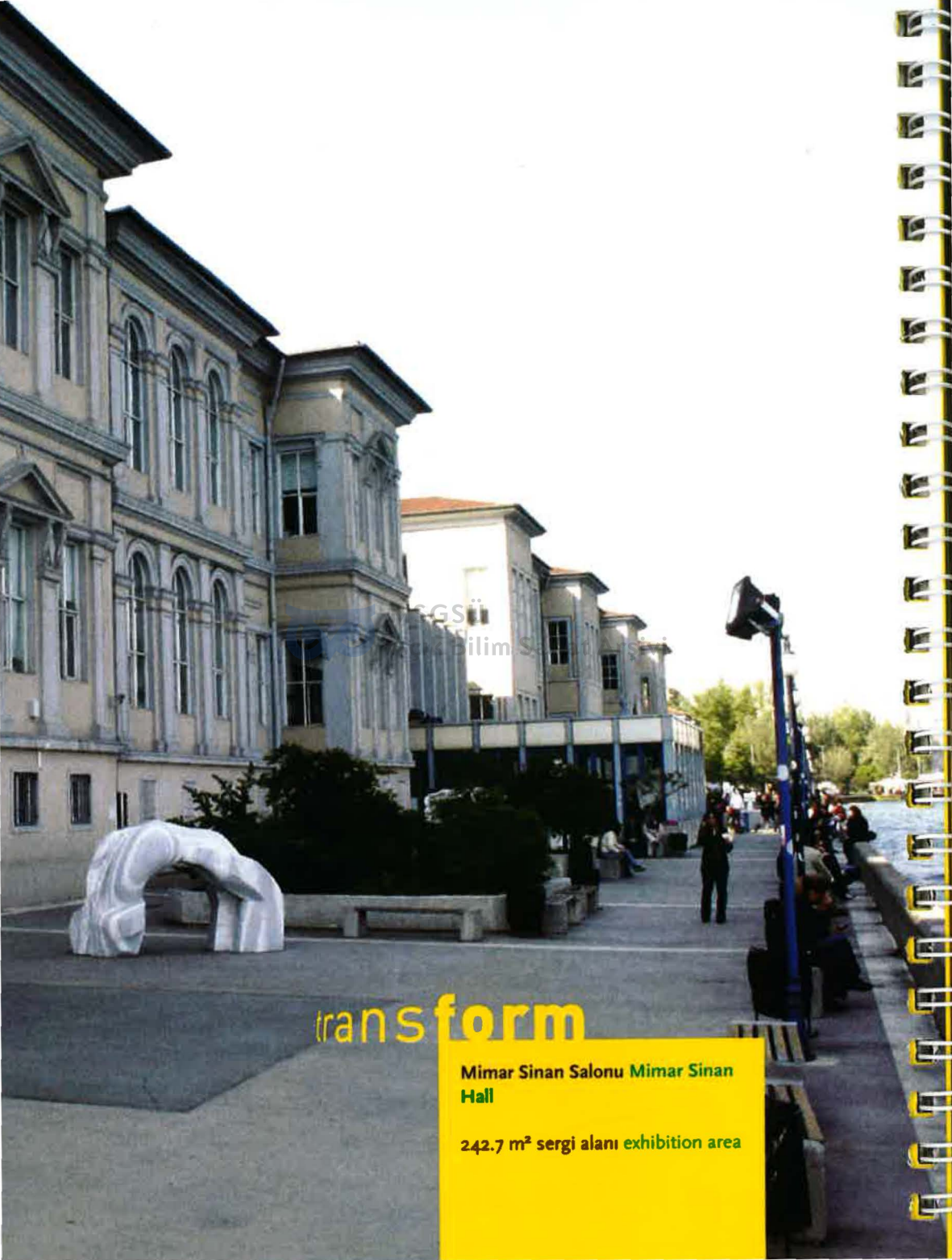
Büyük salon 1000 m<sup>2</sup> sergi alanı  
exhibition area

Tekkubbe binası 250 m<sup>2</sup> sergi alanı  
exhibition area

Sarnıç galeriler 4x25 m<sup>2</sup> sergi alanı  
exhibition area







# transform

Mimar Sinan Salonu Mimar Sinan  
Hall

242.7 m<sup>2</sup> sergi alanı exhibition area



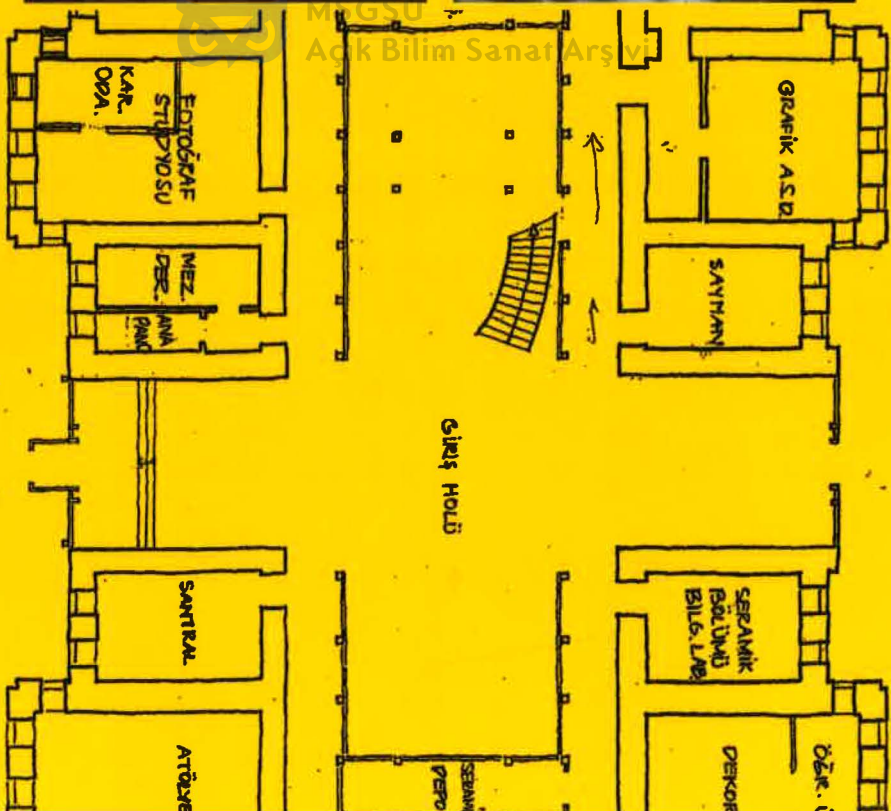




# transform

**Osman Hamdi Bey Salonu Osman  
Hamdi Bey Hall**

311.2 m<sup>2</sup> sergi alanı exhibition area



MGSU Açık Bilim Sanat Arşivi

Giriş

Giriş Hali

SERAMİK BÜLÜMÜ

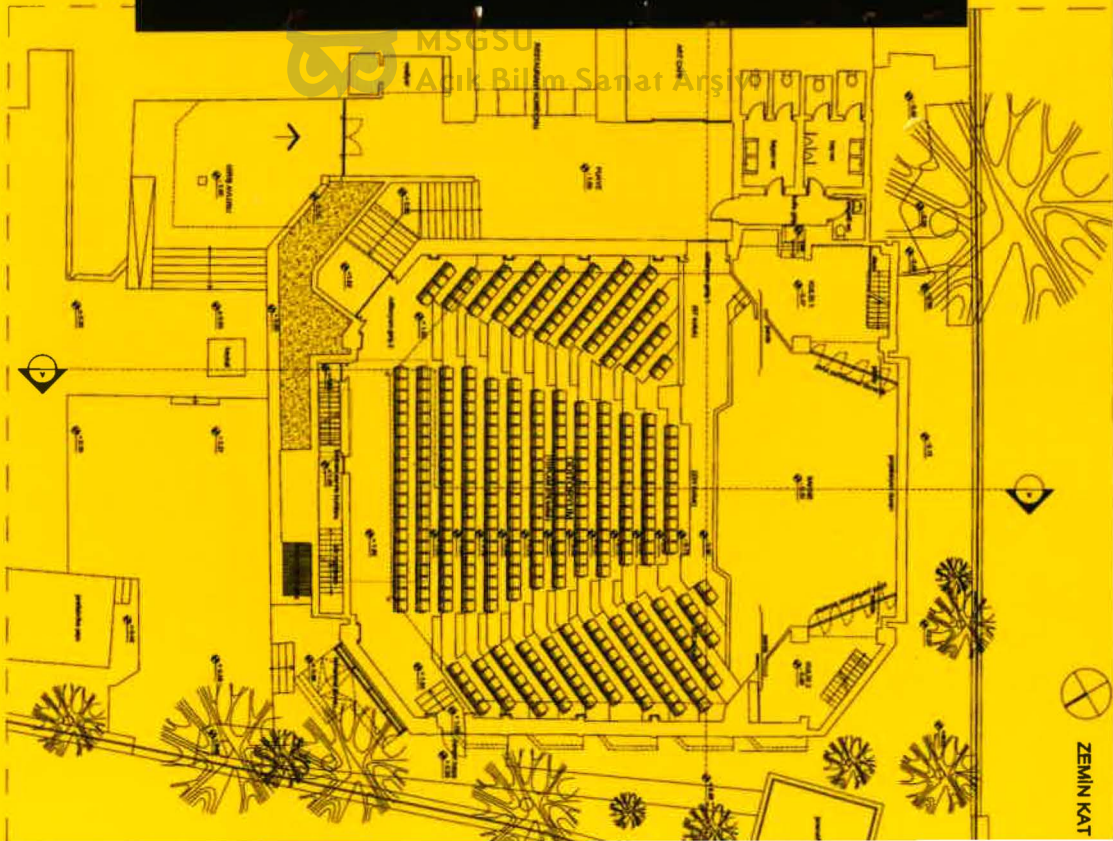




transform

Mimar Sinan Oditoryumu Mimar  
Sinan Auditorium

360 kişi kapasiteli persons



Sponsor



MSGSÜ Akademi Kütüphanesi



\*0077959\*



MİMAR SİNAN GÜZEL SANATLAR ÜNİVERSİTESİ | Güzel Sanatlar Fakültesi  
MİMAR SİNAN FINE ARTS UNIVERSITY | Faculty of Fine Arts